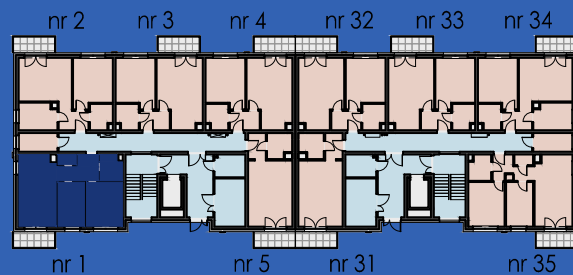


Budowa bloku mieszkalnego w Pajęcznie
w ramach Społecznej Inicjatywy Mieszkaniowej



PAJĘCZNO UL. PRZEMYSŁOWA

POW. UŻYTKOWA MIESZKANIA

53.88 m²

LICZBA POKOI

3

KONDYGNACJA

0

MIESZKANIE NR

A01

BIURO SPRZEDAŻY MIESZKAŃ:

SIM KZN Łódzkie Centrum sp. z o.o.

(+48) + 48 789 977 883

sekretariat@sim-lodzkie-centrum.pl

ul. Prez. I. Mościckiego 12B
97-200 Tomaszów Mazowiecki

www.simkznlodzkiecentrum.pl

SIEDZIBA FIRMY:

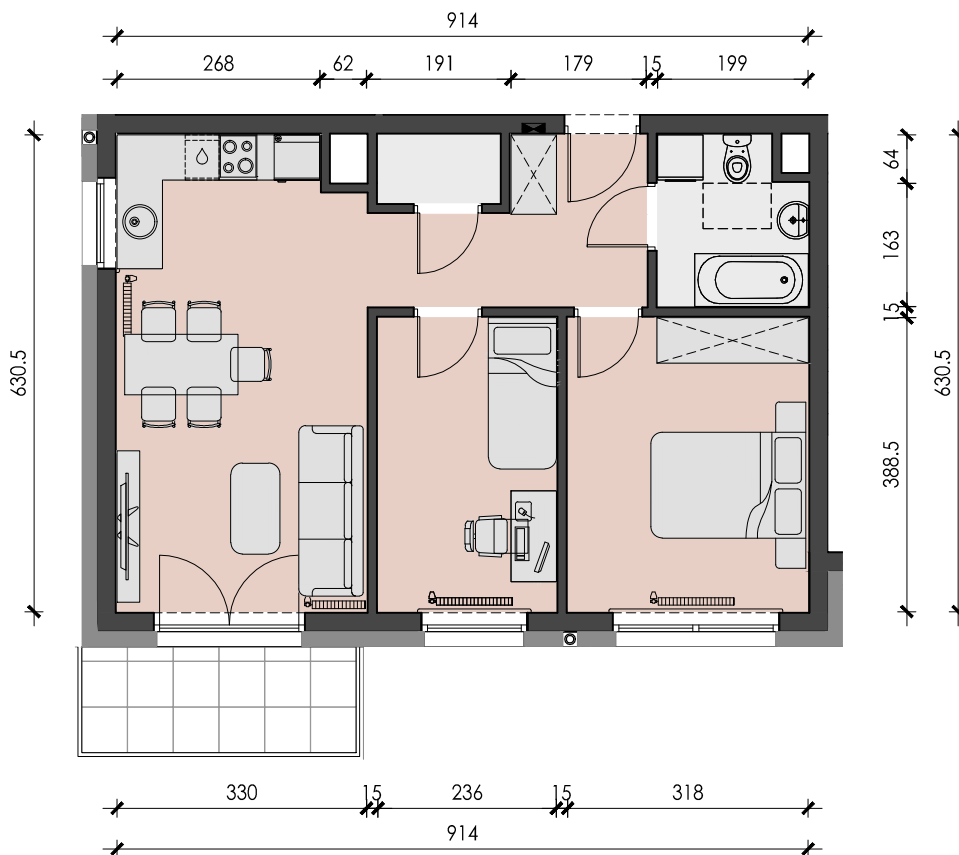
SIM KZN Łódzkie Centrum sp. z o.o.

ul. Prez. I. Mościckiego 12B
97-200 Tomaszów Mazowiecki

NAZWA POMIESZCZEŃ

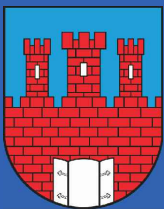
POWIERZCHNIA [m²]

KORYTARZ	6,39 m ²
POKÓJ DZIENNY Z ANEKSEM KUCHENNYM	20,32 m ²
SYPIALNIA / POKÓJ DZIECKA	9,17 m ²
SYPIALNIA	12,35 m ²
ŁAZIENKA	4,20 m ²
SCHOWEK	1,45 m ²
BALKON	5,07 m ²

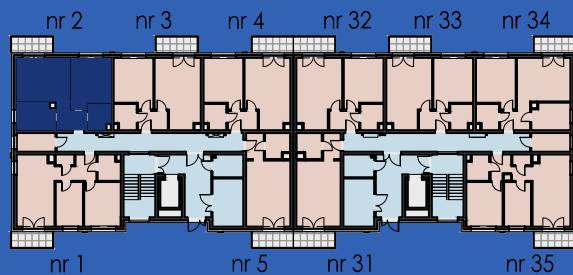


- Wymiary pomieszczeń, lokalizację przyborów sanitarnych, rozmieszczenie punktów instalacyjnych itp., podano zgodnie z projektem budowlanym, mogą wystąpić niewielkie różnice wymiarów i usytuowania elementów powstałe w trakcie realizacji prac budowlanych. Podane wymiary są wymiarami w świetle pionowych przegród (ścian) w stanie wykończonym tynkami.
- Powierzchnia użytkowa lokalu jest określona na podstawie rozporządzenia Ministra Transportu, Budownictwa i Gospodarki Wodnej z dnia 25.04.2012 r. w sprawie szczegółowego zakresu i formy projektu budowlanego (Dz. U. z 2012 r. poz. 462 ze zm.) zgodnie z zasadami zawartymi w polskiej normie PN-ISO 9836:1997 tj; powierzchnia użytkowa lokalu jest obliczona w metrach kwadratowych z dokładnością do dwóch miejsc po przecinku dla wymiarów lokalu w stanie wykończeniowym na poziomie podłogi nie licząc listew przypodłogowych, progów itp. Nie są wliczone powierzchnie otworów na drzwi i okna oraz nisze w elementach zamykających.
- Przedstawiona na rzucie aranżacja ma charakter przykładowy, umeblowanie nie stanowi wyposażenia nabywanego lokalu.





Budowa bloku mieszkalnego w Pajęcznie
w ramach Społecznej Inicjatywy Mieszkaniowej



PAJĘCZNO UL. PRZEMYSŁOWA

POW. UŻYTKOWA MIESZKANIA

49.31 m²

LICZBA POKOI

2

KONDYGNACJA

0

MIESZKANIE NR

A 02

BIURO SPRZEDAŻY MIESZKAŃ:

SIM KZN Łódzkie Centrum sp. z o.o.

(+48) + 48 789 977 883

sekretariat@sim-lodzkie-centrum.pl

ul. Prez. I. Mościckiego 12B
97-200 Tomaszów Mazowiecki

www.simkznlodzkiecentrum.pl

SIEDZIBA FIRMY:

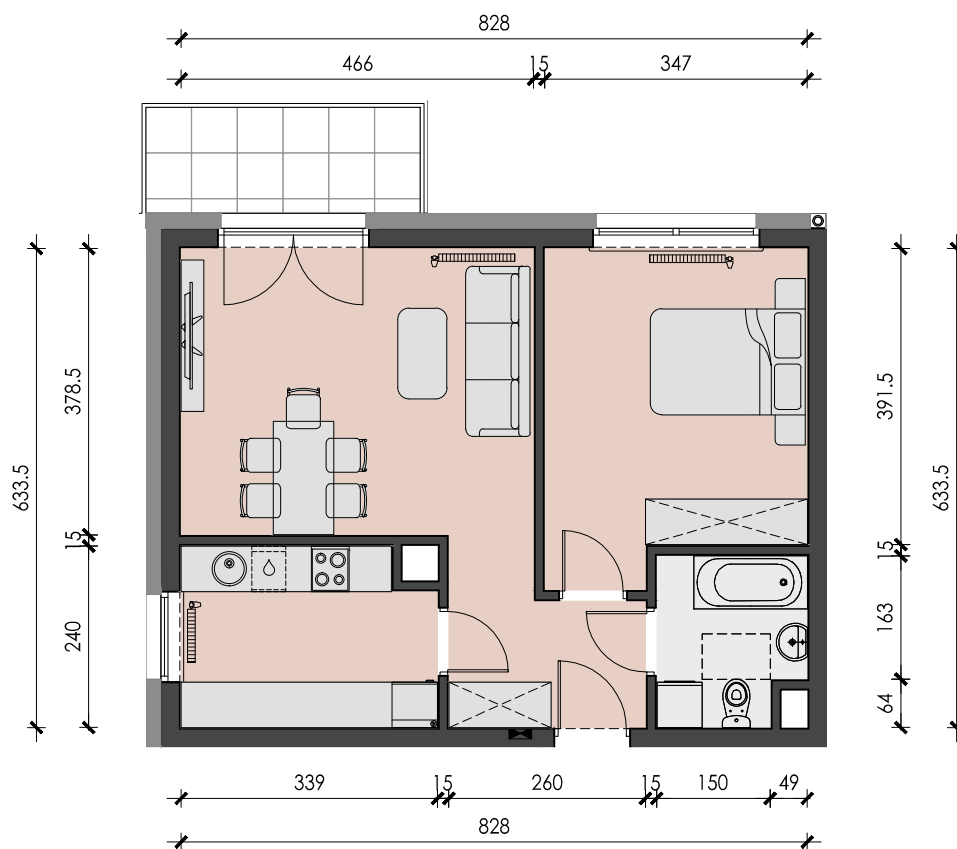
SIM KZN Łódzkie Centrum sp. z o.o.

ul. Prez. I. Mościckiego 12B
97-200 Tomaszów Mazowiecki

NAZWA POMIESZCZEŃ

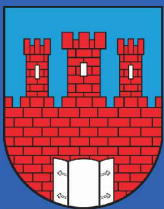
POWIERZCHNIA [m²]

KORYTARZ	4,34 m ²
POKÓJ DZIENNY	18,62 m ²
KUCHNIA	7,77 m ²
SYPIALNIA	14,38 m ²
ŁAZIENKA	4,20 m ²
BALKON	5,07 m ²

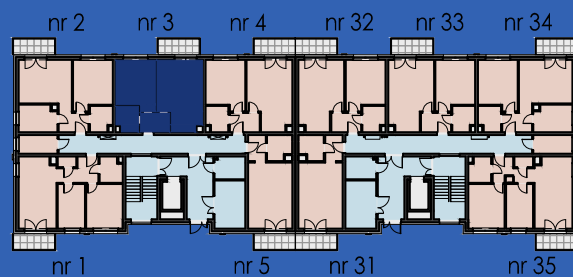


- Wymiary pomieszczeń, lokalizację przyborów sanitarnych, rozmieszczenie punktów instalacyjnych itp., podano zgodnie z projektem budowlanym, mogą wystąpić niewielkie różnice wymiarów i usytuowania elementów powstałe w trakcie realizacji prac budowlanych. Podane wymiary są wymiarami w świetle pionowych przegród (ścian) w stanie wykończonym tynkami.
- Powierzchnia użytkowa lokalu jest określona na podstawie rozporządzenia Ministra Transportu, Budownictwa i Gospodarki Wodnej z dnia 25.04.2012 r. w sprawie szczegółowego zakresu i formy projektu budowlanego (Dz. U. z 2012 r. poz. 462 ze zm.) zgodnie z zasadami zawartymi w polskiej normie PN-ISO 9836:1997 tj; powierzchnia użytkowa lokalu jest obliczona w metrach kwadratowych z dokładnością do dwóch miejsc po przecinku dla wymiarów lokalu w stanie wykończeniowym na poziomie podłogi nie licząc listew przypodłogowych, progów itp. Nie są wliczone powierzchnie otworów na drzwi i okna oraz nisze w elementach zamykających.
- Prezentowana na rzucie aranżacja ma charakter przykładowy, umeblowanie nie stanowi wyposażenia nabywanego lokalu.





Budowa bloku mieszkalnego w Pajęcznie
w ramach Społecznej Inicjatywy Mieszkaniowej



PAJĘCZNO UL. PRZEMYSŁOWA

POW. UŻYTKOWA MIESZKANIA

45.67 m²

LICZBA POKOI

2

KONDYGNACJA

0

MIESZKANIE NR

A 03

BIURO SPRZEDAŻY MIESZKAŃ:

SIM KZN Łódzkie Centrum sp. z o.o.

(+48) + 48 789 977 883

sekretariat@sim-lodzkie-centrum.pl

ul. Prez. I. Mościckiego 12B
97-200 Tomaszów Mazowiecki

www.simkznlodzkiecentrum.pl

SIEDZIBA FIRMY:

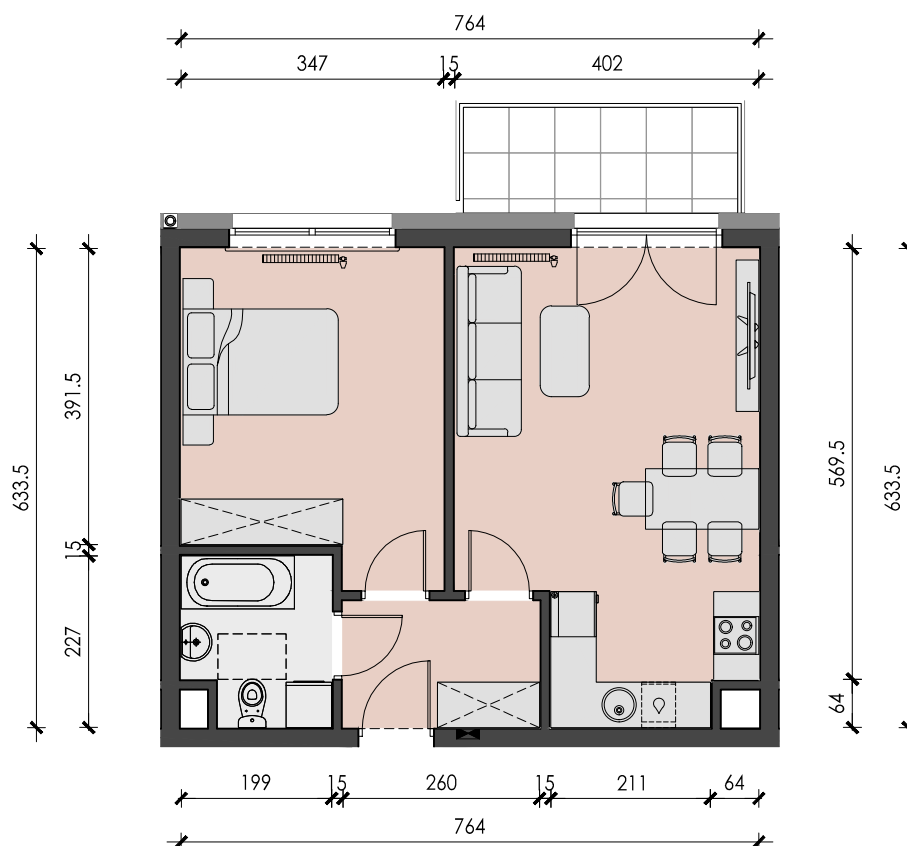
SIM KZN Łódzkie Centrum sp. z o.o.

ul. Prez. I. Mościckiego 12B
97-200 Tomaszów Mazowiecki

NAZWA POMIESZCZEŃ

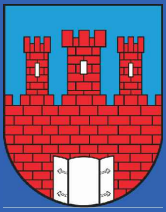
POWIERZCHNIA [m²]

KORYTARZ	4,34 m ²
POKÓJ DZIENNY Z ANEKSEM KUCHENNYM	22,75 m ²
SYPIALNIA	14,38 m ²
ŁAZIENKA	4,20 m ²
BALKON	5,07 m ²

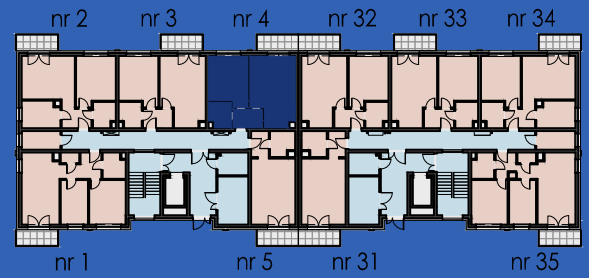


- Wymiary pomieszczeń, lokalizację przyborów sanitarnych, rozmieszczenie punktów instalacyjnych itp., podano zgodnie z projektem budowlanym, mogą wystąpić niewielkie różnice wymiarów i usytuowania elementów powstałe w trakcie realizacji prac budowlanych. Podane wymiary są wymiarami w świetle pionowych przegród (ścian) w stanie wykończonym tynkami.
- Powierzchnia użytkowa lokalu jest określona na podstawie rozporządzenia Ministra Transportu, Budownictwa i Gospodarki Wodnej z dnia 25.04.2012 r. w sprawie szczegółowego zakresu i formy projektu budowlanego (Dz. U. z 2012 r. poz. 462 ze zm.) zgodnie z zasadami zawartymi w polskiej normie PN-ISO 9836:1997 tj; powierzchnia użytkowa lokalu jest obliczona w metrach kwadratowych z dokładnością do dwóch miejsc po przecinku dla wymiarów lokalu w stanie wykończeniowym na poziomie podłogi nie licząc listew przypodłogowych, progów itp. Nie są wliczone powierzchnie otworów na drzwi i okna oraz nisze w elementach zamykających.
- Prezentowana na rzucie aranżacja ma charakter przykładowy, umeblowanie nie stanowi wyposażenia nabywanego lokalu.





Budowa bloku mieszkalnego w Pajęcznie
w ramach Społecznej Inicjatywy Mieszkaniowej



PAJĘCZNO UL. PRZEMYSŁOWA

POW. UŻYTKOWA MIESZKANIA

45.67 m²

LICZBA POKOI

2

KONDYGNACJA

0

MIESZKANIE NR

A 04

BIURO SPRZEDAŻY MIESZKAŃ:

SIM KZN Łódzkie Centrum sp. z o.o.

(+48) + 48 789 977 883

sekretariat@sim-lodzkie-centrum.pl

ul. Prez. I. Mościckiego 12B
97-200 Tomaszów Mazowiecki

www.simkznlodzkiecentrum.pl

SIEDZIBA FIRMY:

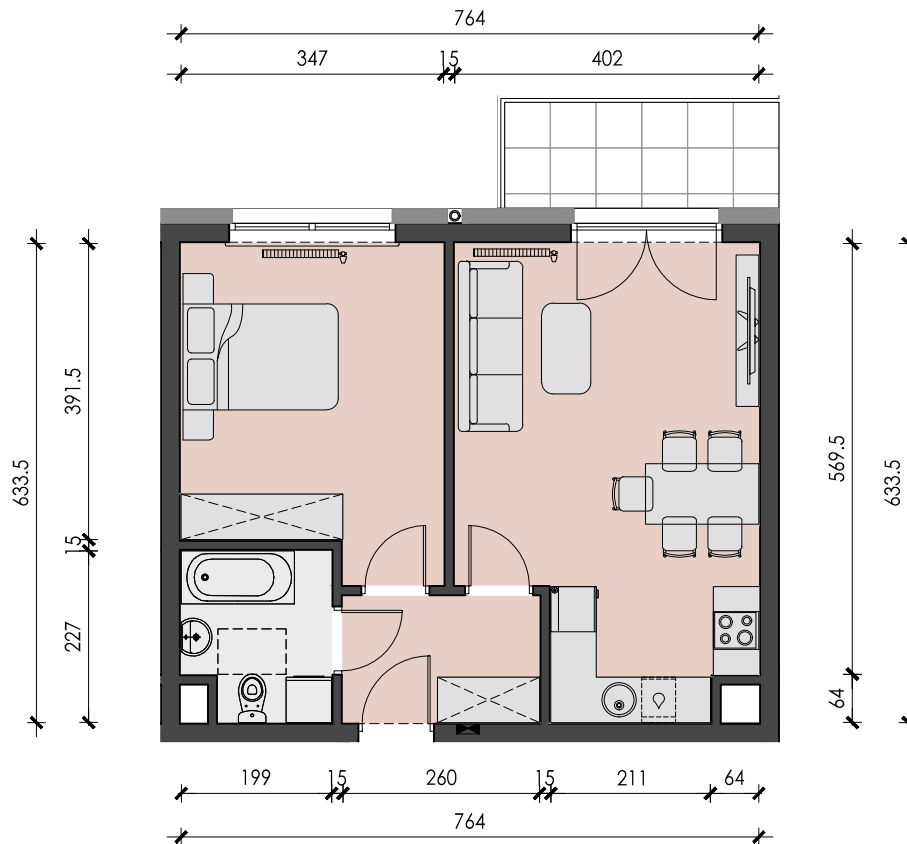
SIM KZN Łódzkie Centrum sp. z o.o.

ul. Prez. I. Mościckiego 12B
97-200 Tomaszów Mazowiecki

NAZWA POMIESZCZEŃ

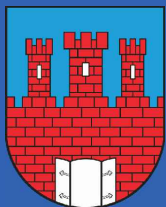
POWIERZCHNIA [m²]

KORYTARZ	4,34 m ²
POKÓJ DZIENNY Z ANEKSEM KUCHENNYM	22,75 m ²
SYPIALNIA	14,38 m ²
ŁAZIENKA	4,20 m ²
BALKON	5,07 m ²

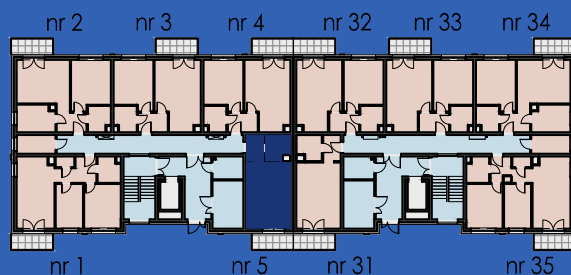


- Wymiary pomieszczeń, lokalizację przyborów sanitarnych, rozmieszczenie punktów instalacyjnych itp., podano zgodnie z projektem budowlanym, mogą wystąpić niewielkie różnice wymiarów i usytuowania elementów powstałe w trakcie realizacji prac budowlanych. Podane wymiary są wymiarami w świetle pionowych przegród (ścian) w stanie wykończonym tynkami.
- Powierzchnia użytkowa lokalu jest określona na podstawie rozporządzenia Ministra Transportu, Budownictwa i Gospodarki Wodnej z dnia 25.04.2012 r. w sprawie szczegółowego zakresu i formy projektu budowlanego (Dz. U. z 2012 r. poz. 462 ze zm.) zgodnie z zasadami zawartymi w polskiej normie PN-ISO 9836:1997 tj; powierzchnia użytkowa lokalu jest obliczona w metrach kwadratowych z dokładnością do dwóch miejsc po przecinku dla wymiarów lokalu w stanie wykończeniowym na poziomie podłogi nie licząc listew przypodłogowych, progów itp. Nie są wliczone powierzchnie otworów na drzwi i okna oraz nisze w elementach zamykających.
- Prezentowana na rzucie aranżacja ma charakter przykładowy, umeblowanie nie stanowi wyposażenia nabywanego lokalu.





Budowa bloku mieszkalnego w Pajęcznie
w ramach Społecznej Inicjatywy Mieszkaniowej



PAJĘCZNO UL. PRZEMYSŁOWA

POW. UŻYTKOWA MIESZKANIA

30.55 m²

LICZBA POKOI

1

KONDYGNACJA

0

MIESZKANIE NR

A 05

BIURO SPRZEDAŻY MIESZKAŃ:

SIM KZN Łódzkie Centrum sp. z o.o.

(+48) + 48 789 977 883

sekretariat@sim-lodzkie-centrum.pl

ul. Prez. I. Mościckiego 12B
97-200 Tomaszów Mazowiecki

www.simkznlodzkiecentrum.pl

SIEDZIBA FIRMY:

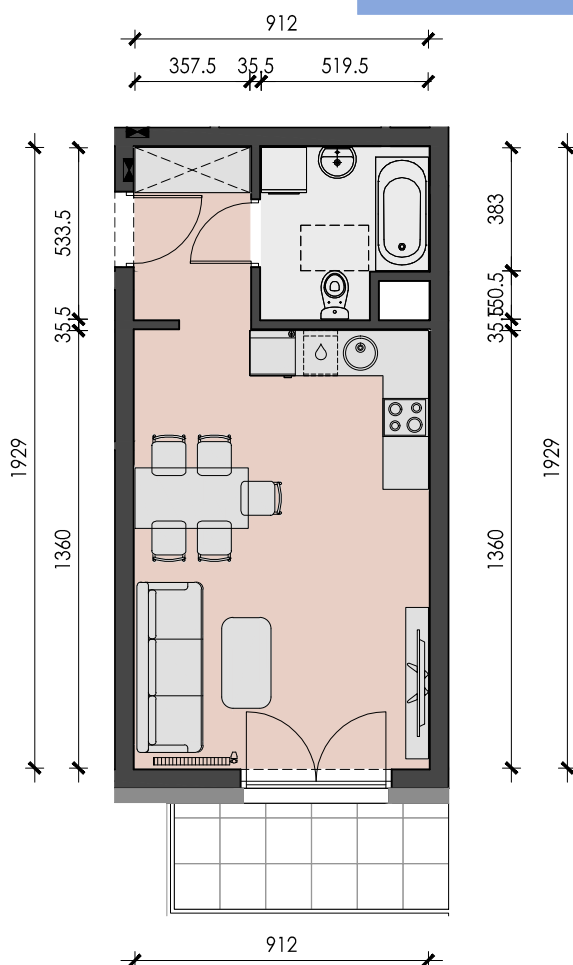
SIM KZN Łódzkie Centrum sp. z o.o.

ul. Prez. I. Mościckiego 12B
97-200 Tomaszów Mazowiecki

NAZWA POMIESZCZEŃ

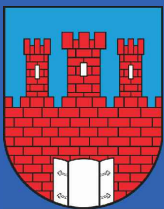
POWIERZCHNIA [m²]

KORYTARZ	3,59 m ²
POKÓJ DZIENNY Z ANEKSEM KUCHENNYM	22,45 m ²
ŁAZIENKA	4,51 m ²
BALKON	5,07 m ²



- Wymiary pomieszczeń, lokalizację przyborów sanitarnych, rozmieszczenie punktów instalacyjnych itp., podano zgodnie z projektem budowlanym, mogą wystąpić niewielkie różnice wymiarów i usytuowania elementów powstałe w trakcie realizacji prac budowlanych. Podane wymiary są wymiarami w świetle pionowych przegród (ścian) w stanie wykończonym tynkami.
- Powierzchnia użytkowa lokalu jest określona na podstawie rozporządzenia Ministra Transportu, Budownictwa i Gospodarki Wodnej z dnia 25.04.2012 r. w sprawie szczegółowego zakresu i formy projektu budowlanego (Dz. U. z 2012 r. poz. 462 ze zm.) zgodnie z zasadami zawartymi w polskiej normie PN-ISO 9836:1997 tj; powierzchnia użytkowa lokalu jest obliczona w metrach kwadratowych z dokładnością do dwóch miejsc po przecinku dla wymiarów lokalu w stanie wykończeniowym na poziomie podłogi nie licząc listew przypodłogowych, progów itp. Nie są wliczone powierzchnie otworów na drzwi i okna oraz nisze w elementach zamykających.
- Przedstawiona na rzucie aranżacja ma charakter przykładowy, umeblowanie nie stanowi wyposażenia nabywanego lokalu.





Spółeczna Inicjatywa
Mieszkaniowa

Budowa bloku mieszkalnego w Pajęcznie
w ramach Spółecznej Inicjatywy Mieszkaniowej

PAJĘCZNO UL. PRZEMYSŁOWA

POW. UŻYTKOWA MIESZKANIA

53.88 m²

LICZBA POKOI

3

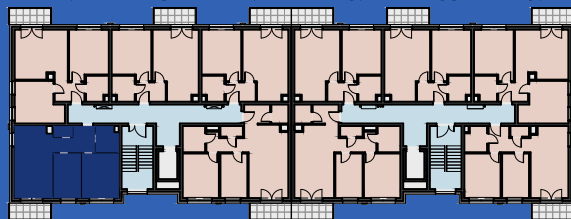
KONDYGNACJA

1,2,3,4,5

MIESZKANIE NR

A 06,11,16,21,26

nr 27 nr 28 nr 29 nr 57 nr 58 nr 59
nr 22 nr 23 nr 24 nr 52 nr 53 nr 54
nr 17 nr 18 nr 19 nr 47 nr 48 nr 49
nr 12 nr 13 nr 14 nr 42 nr 43 nr 44
nr 7 nr 8 nr 9 nr 37 nr 38 nr 39



nr 6 nr 10 nr 36 nr 40
nr 11 nr 15 nr 41 nr 45
nr 16 nr 20 nr 46 nr 50
nr 21 nr 25 nr 51 nr 55
nr 26 nr 30 nr 56 nr 60

BIURO SPRZEDAŻY MIESZKAŃ:

SIM KZN Łódzkie Centrum sp. z o.o.

(+48) + 48 789 977 883

sekretariat@sim-lodzkie-centrum.pl

ul. Prez. I. Mościckiego 12B
97-200 Tomaszów Mazowiecki

www.simkznlodzkiecentrum.pl

SIEDZIBA FIRMY:

SIM KZN Łódzkie Centrum sp. z o.o.

ul. Prez. I. Mościckiego 12B
97-200 Tomaszów Mazowiecki

NAZWA POMIESZCZEŃ

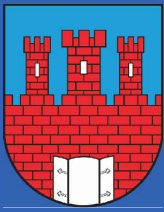
POWIERZCHNIA [m²]

KORYTARZ	6,39 m ²
POKÓJ DZIENNY Z ANEKSEM KUCHENNYM	20,32 m ²
SYPIALNIA / POKÓJ DZIECKA	9,17 m ²
SYPIALNIA	12,35 m ²
ŁAZIENKA	4,20 m ²
SCHOWEK	1,45 m ²
BALKON	5,07 m ²



1. Wymiary pomieszczeń, lokalizację przyborów sanitarnych, rozmieszczenie punktów instalacyjnych itp., podano zgodnie z projektem budowlanym, mogą wystąpić niewielkie różnice wymiarów i usytuowania elementów powstałe w trakcie realizacji prac budowlanych. Podane wymiary są wymiarami w świetle pionowych przegród (ścian) w stanie wykończonym tynkami.
2. Powierzchnia użytkowa lokalu jest określona na podstawie rozporządzenia Ministra Transportu, Budownictwa i Gospodarki Wodnej z dnia 25.04.2012 r. w sprawie szczegółowego zakresu i formy projektu budowlanego (Dz. U. z 2012 r. poz. 462 ze zm.) zgodnie z zasadami zawartymi w polskiej normie PN-ISO 9836:1997 tj; powierzchnia użytkowa lokalu jest obliczona w metrach kwadratowych z dokładnością do dwóch miejsc po przecinku dla wymiarów lokalu w stanie wykończeniowym na poziomie podłogi nie licząc listew przypodłogowych, progów itp. Nie są wliczone powierzchnie otworów na drzwi i okna oraz nisze w elementach zamykających.
3. Przedstawiona na rzucie aranżacja ma charakter przykładowy, umeblowanie nie stanowi wyposażenia nabywanego lokalu.





Spółeczna Inicjatywa
Mieszkaniowa

Budowa bloku mieszkalnego w Pajęcznie
w ramach Społecznej Inicjatywy Mieszkaniowej

PAJĘCZNO UL. PRZEMYSŁOWA

POW. UŻYTKOWA MIESZKANIA

57.39 m²

LICZBA POKOI

3

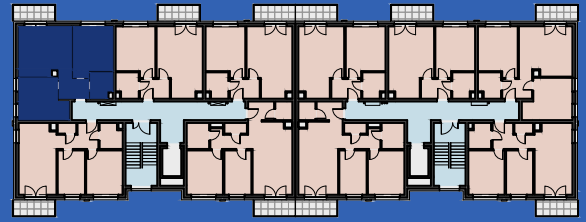
KONDYGNACJA

1,2,3,4,5

MIESZKANIE NR

A 07,12,17,22,27

nr 27 nr 28 nr 29 nr 57 nr 58 nr 59
nr 22 nr 23 nr 24 nr 52 nr 53 nr 54
nr 17 nr 18 nr 19 nr 47 nr 48 nr 49
nr 12 nr 13 nr 14 nr 42 nr 43 nr 44
nr 7 nr 8 nr 9 nr 37 nr 38 nr 39



nr 6 nr 10 nr 36 nr 40
nr 11 nr 15 nr 41 nr 45
nr 16 nr 20 nr 46 nr 50
nr 21 nr 25 nr 51 nr 55
nr 26 nr 30 nr 56 nr 60

BIURO SPRZEDAŻY MIESZKAŃ:

SIM KZN Łódzkie Centrum sp. z o.o.

(+48) + 48 789 977 883

sekretariat@sim-lodzkie-centrum.pl

ul. Prez. I. Mościckiego 12B
97-200 Tomaszów Mazowiecki

www.simkznlodzkiecentrum.pl

SIEDZIBA FIRMY:

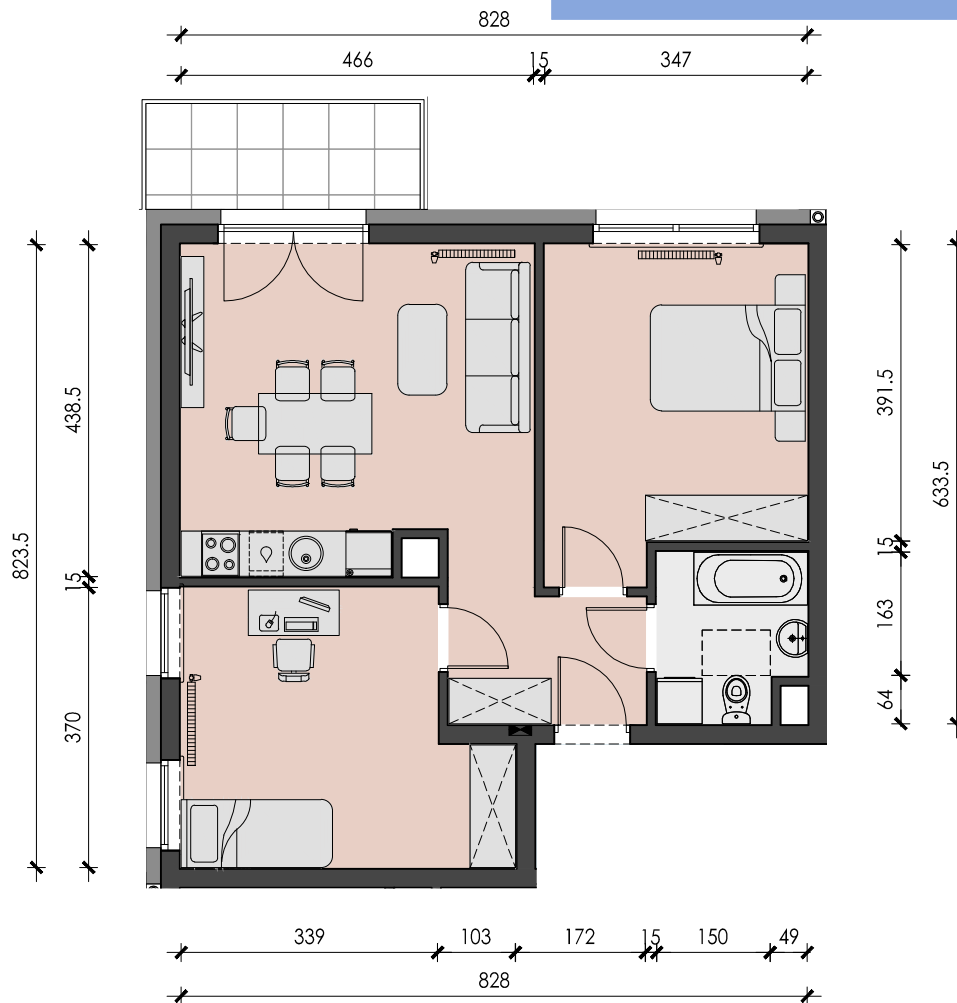
SIM KZN Łódzkie Centrum sp. z o.o.

ul. Prez. I. Mościckiego 12B
97-200 Tomaszów Mazowiecki

NAZWA POMIESZCZEŃ

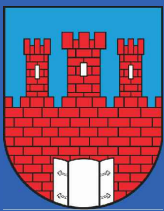
POWIERZCHNIA [m²]

KORYTARZ	4,34 m ²
POKÓJ DZIENNY Z ANEKSEM KUCHENNYM	20,26 m ²
SYPIALNIA	14,21 m ²
SYPIALNIA	14,38 m ²
ŁAZIENKA	4,20 m ²
BALKON	5,07 m ²



- Wymiary pomieszczeń, lokalizację przyborów sanitarnych, rozmieszczenie punktów instalacyjnych itp., podano zgodnie z projektem budowlanym, mogą wystąpić niewielkie różnice wymiarów i usytuowania elementów powstałe w trakcie realizacji prac budowlanych. Podane wymiary są wymiarami w świetle pionowych przegród (ścian) w stanie wykończonym tynkami.
- Powierzchnia użytkowa lokalu jest określona na podstawie rozporządzenia Ministra Transportu, Budownictwa i Gospodarki Wodnej z dnia 25.04.2012 r. w sprawie szczegółowego zakresu i formy projektu budowlanego (Dz. U. z 2012 r. poz. 462 ze zm.) zgodnie z zasadami zawartymi w polskiej normie PN-ISO 9836:1997 tj; powierzchnia użytkowa lokalu jest obliczona w metrach kwadratowych z dokładnością do dwóch miejsc po przecinku dla wymiarów lokalu w stanie wykończeniowym na poziomie podłogi nie licząc listew przypodłogowych, progów itp. Nie są wliczone powierzchnie otworów na drzwi i okna oraz nisze w elementach zamykających.
- Prezentowana na rzucie aranżacja ma charakter przykładowy, umeblowanie nie stanowi wyposażenia nabywanego lokalu.





Spółeczna Inicjatywa
Mieszkaniowa

Budowa bloku mieszkalnego w Pajęcznie
w ramach Spółecznej Inicjatywy Mieszkaniowej

PAJĘCZNO UL. PRZEMYSŁOWA

POW. UŻYTKOWA MIESZKANIA

45.67 m²

LICZBA POKOI

2

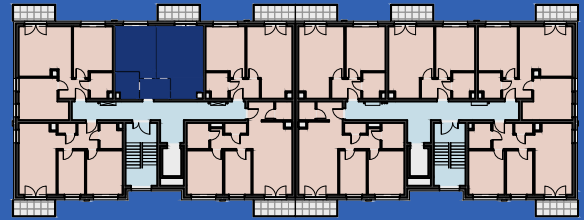
KONDYGNACJA

1,2,3,4,5

MIESZKANIE NR

A 08,13,18,23,28

nr 27 nr 28 nr 29 nr 57 nr 58 nr 59
nr 22 nr 23 nr 24 nr 52 nr 53 nr 54
nr 17 nr 18 nr 19 nr 47 nr 48 nr 49
nr 12 nr 13 nr 14 nr 42 nr 43 nr 44
nr 7 nr 8 nr 9 nr 37 nr 38 nr 39



nr 6 nr 10 nr 36 nr 40
nr 11 nr 15 nr 41 nr 45
nr 16 nr 20 nr 46 nr 50
nr 21 nr 25 nr 51 nr 55
nr 26 nr 30 nr 56 nr 60

BIURO SPRZEDAŻY MIESZKAŃ:

SIM KZN Łódzkie Centrum sp. z o.o.

(+48) + 48 789 977 883

sekretariat@sim-lodzkie-centrum.pl

ul. Prez. I. Mościckiego 12B
97-200 Tomaszów Mazowiecki

www.simkznlodzkiecentrum.pl

SIEDZIBA FIRMY:

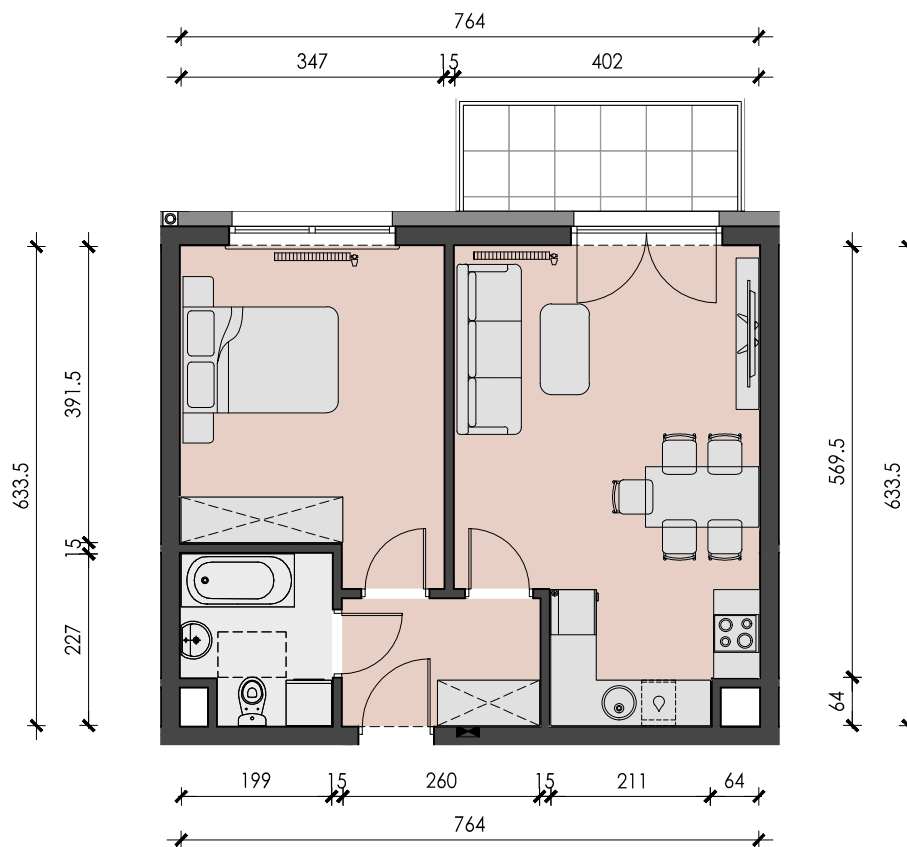
SIM KZN Łódzkie Centrum sp. z o.o.

ul. Prez. I. Mościckiego 12B
97-200 Tomaszów Mazowiecki

NAZWA POMIESZCZEŃ

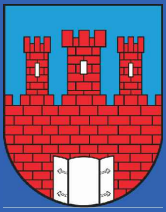
POWIERZCHNIA [m²]

KORYTARZ	4,34 m ²
POKÓJ DZIENNY Z ANEKSEM KUCHENNYM	22,75 m ²
SYPIALNIA	14,38 m ²
ŁAZIENKA	4,20 m ²
BALKON	5,07 m ²



- Wymiary pomieszczeń, lokalizację przyborów sanitarnych, rozmieszczenie punktów instalacyjnych itp., podano zgodnie z projektem budowlanym, mogą wystąpić niewielkie różnice wymiarów i usytuowania elementów powstałe w trakcie realizacji prac budowlanych. Podane wymiary są wymiarami w świetle pionowych przegród (ścian) w stanie wykończonym tynkami.
- Powierzchnia użytkowa lokalu jest określona na podstawie rozporządzenia Ministra Transportu, Budownictwa i Gospodarki Wodnej z dnia 25.04.2012 r. w sprawie szczegółowego zakresu i formy projektu budowlanego (Dz. U. z 2012 r. poz. 462 ze zm.) zgodnie z zasadami zawartymi w polskiej normie PN-ISO 9836:1997 tj; powierzchnia użytkowa lokalu jest obliczona w metrach kwadratowych z dokładnością do dwóch miejsc po przecinku dla wymiarów lokalu w stanie wykończeniowym na poziomie podłogi nie licząc listew przypodłogowych, progów itp. Nie są wliczone powierzchnie otworów na drzwi i okna oraz nisze w elementach zamykających.
- Przedstawiona na rzucie aranżacja ma charakter przykładowy, umeblowanie nie stanowi wyposażenia nabywanego lokalu.





Spółeczna Inicjatywa
Mieszkaniowa

Budowa bloku mieszkalnego w Pajęcznie
w ramach Spółecznej Inicjatywy Mieszkaniowej

PAJĘCZNO UL. PRZEMYSŁOWA

POW. UŻYTKOWA MIESZKANIA

45,67 m²

LICZBA POKOI

2

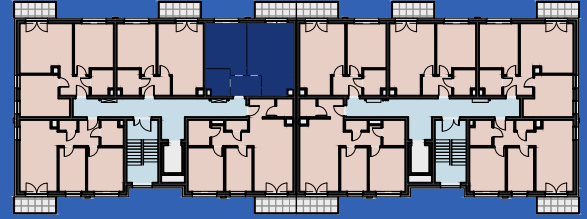
KONDYGNACJA

1,2,3,4,5

MIESZKANIE NR

A 09,14,19,24,29

nr 27 nr 28 nr 29 nr 57 nr 58 nr 59
nr 22 nr 23 nr 24 nr 52 nr 53 nr 54
nr 17 nr 18 nr 19 nr 47 nr 48 nr 49
nr 12 nr 13 nr 14 nr 42 nr 43 nr 44
nr 7 nr 8 nr 9 nr 37 nr 38 nr 39



nr 6 nr 10 nr 36 nr 40
nr 11 nr 15 nr 41 nr 45
nr 16 nr 20 nr 46 nr 50
nr 21 nr 25 nr 51 nr 55
nr 26 nr 30 nr 56 nr 60

BIURO SPRZEDAŻY MIESZKAŃ:

SIM KZN Łódzkie Centrum sp. z o.o.

(+48) + 48 789 977 883

sekretariat@sim-lodzkie-centrum.pl

ul. Prez. I. Mościckiego 12B
97-200 Tomaszów Mazowiecki

www.simkznlodzkiecentrum.pl

SIEDZIBA FIRMY:

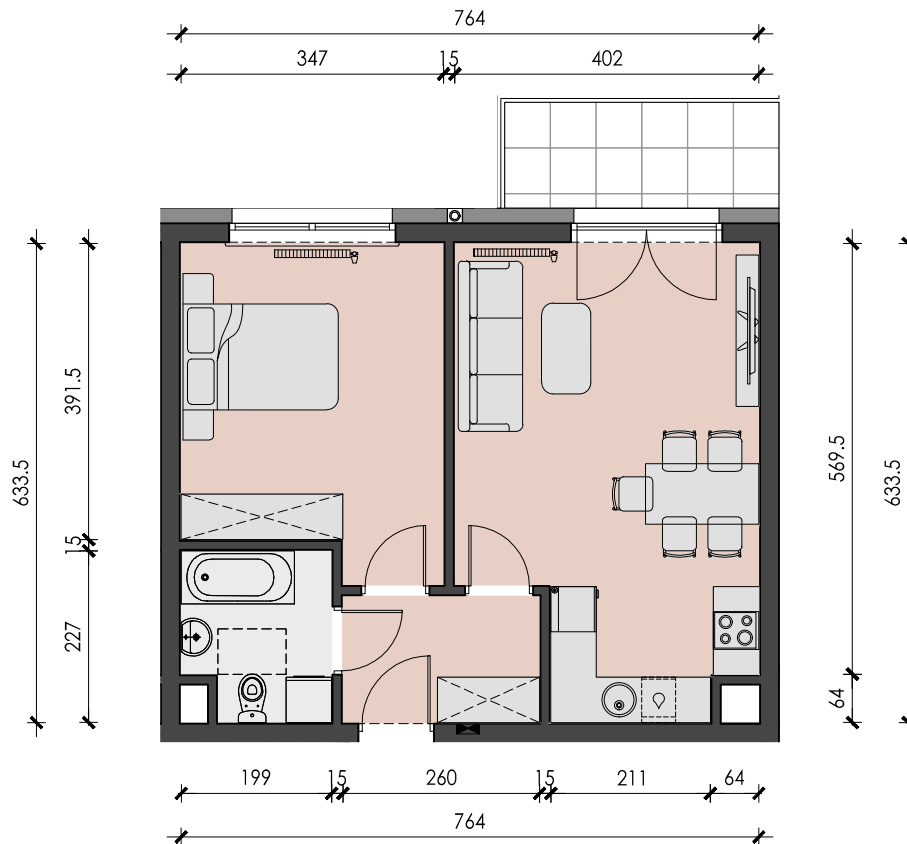
SIM KZN Łódzkie Centrum sp. z o.o.

ul. Prez. I. Mościckiego 12B
97-200 Tomaszów Mazowiecki

NAZWA POMIESZCZEŃ

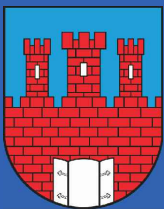
POWIERZCHNIA [m²]

KORYTARZ	4,34 m ²
POKÓJ DZIENNY Z ANEKSEM KUCHENNYM	22,75 m ²
SYPIALNIA	14,38 m ²
ŁAZIENKA	4,20 m ²
BALKON	5,07 m ²



- Wymiary pomieszczeń, lokalizację przyborów sanitarnych, rozmieszczenie punktów instalacyjnych itp., podano zgodnie z projektem budowlanym, mogą wystąpić niewielkie różnice wymiarów i usytuowania elementów powstałe w trakcie realizacji prac budowlanych. Podane wymiary są wymiarami w świetle pionowych przegród (ścian) w stanie wykończonym tynkami.
- Powierzchnia użytkowa lokalu jest określona na podstawie rozporządzenia Ministra Transportu, Budownictwa i Gospodarki Wodnej z dnia 25.04.2012 r. w sprawie szczegółowego zakresu i formy projektu budowlanego (Dz. U. z 2012 r. poz. 462 ze zm.) zgodnie z zasadami zawartymi w polskiej normie PN-ISO 9836:1997 tj; powierzchnia użytkowa lokalu jest obliczona w metrach kwadratowych z dokładnością do dwóch miejsc po przecinku dla wymiarów lokalu w stanie wykończeniowym na poziomie podłogi nie licząc listew przypodłogowych, progów itp. Nie są wliczone powierzchnie otworów na drzwi i okna oraz nisze w elementach zamykających.
- Przedstawiona na rzucie aranżacja ma charakter przykładowy, umeblowanie nie stanowi wyposażenia nabywanego lokalu.





Budowa bloku mieszkalnego w Pajęcznie
w ramach Społecznej Inicjatywy Mieszkaniowej

PAJĘCZNO UL. PRZEMYSŁOWA

POW. UŻYTKOWA MIESZKANIA

61,41 m²

LICZBA POKOI

3

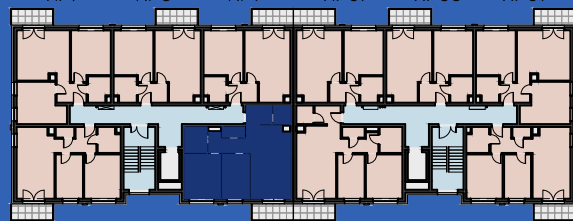
KONDYGNACJA

1,2,3,4,5

MIESZKANIE NR

A 10,15,20,25,30

nr 27 nr 28 nr 29 nr 57 nr 58 nr 59
nr 22 nr 23 nr 24 nr 52 nr 53 nr 54
nr 17 nr 18 nr 19 nr 47 nr 48 nr 49
nr 12 nr 13 nr 14 nr 42 nr 43 nr 44
nr 7 nr 8 nr 9 nr 37 nr 38 nr 39



nr 6 nr 10 nr 36 nr 40
nr 11 nr 15 nr 41 nr 45
nr 16 nr 20 nr 46 nr 50
nr 21 nr 25 nr 51 nr 55
nr 26 nr 30 nr 56 nr 60

BIURO SPRZEDAŻY MIESZKAŃ:

SIM KZN Łódzkie Centrum sp. z o.o.

(+48) + 48 789 977 883

sekretariat@sim-lodzkie-centrum.pl

ul. Prez. I. Mościckiego 12B
97-200 Tomaszów Mazowiecki

www.simkznlodzkiecentrum.pl

SIEDZIBA FIRMY:

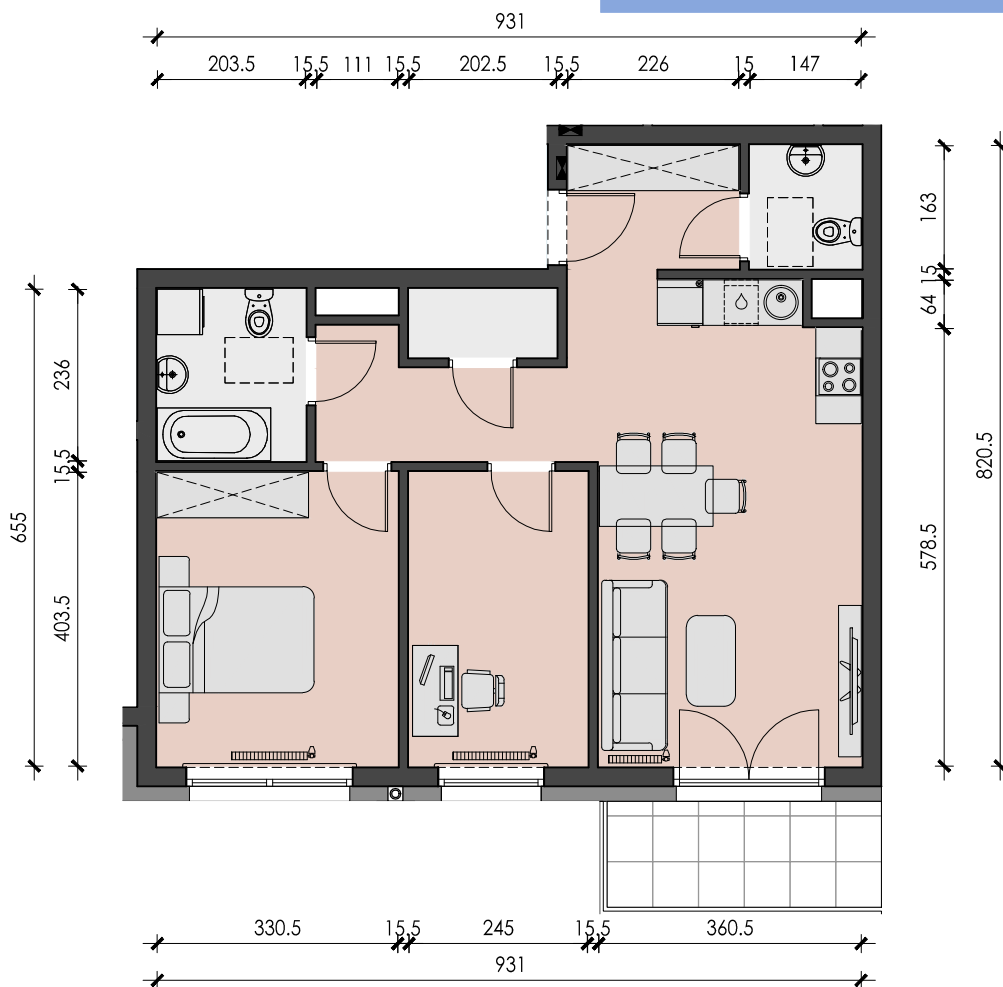
SIM KZN Łódzkie Centrum sp. z o.o.

ul. Prez. I. Mościckiego 12B
97-200 Tomaszów Mazowiecki

NAZWA POMIESZCZEŃ

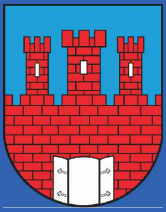
POWIERZCHNIA [m²]

KORYTARZ	3,86 m ²
KORYTARZ	4,65 m ²
SCHOWEK	1,76 m ²
POKÓJ DZIENNY Z ANEKSEM KUCHENNYM	22,77 m ²
SYPIALNIE / POKÓJ DZIECKA	9,17 m ²
SYPIALNIA	12,35 m ²
ŁAZIENKA	4,45 m ²
SCHOWEK	2,40 m ²
BALKON	5,07 m ²

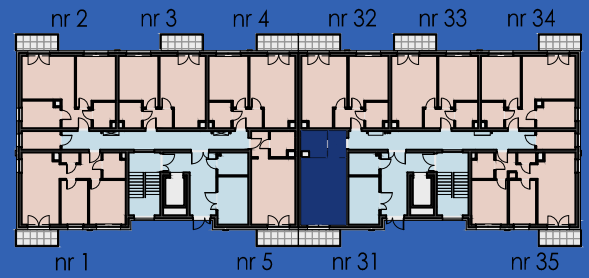


- Wymiary pomieszczeń, lokalizację przyborów sanitarnych, rozmieszczenie punktów instalacyjnych itp., podano zgodnie z projektem budowlanym, mogą wystąpić niewielkie różnice wymiarów i usytuowania elementów powstałe w trakcie realizacji prac budowlanych. Podane wymiary są wymiarami w świetle pionowych przegród (ścian) w stanie wykończonym tynkami.
- Powierzchnia użytkowa lokalu jest określona na podstawie rozporządzenia Ministra Transportu, Budownictwa i Gospodarki Wodnej z dnia 25.04.2012 r. w sprawie szczegółowego zakresu i formy projektu budowlanego (Dz. U. z 2012 r. poz. 462 ze zm.) zgodnie z zasadami zawartymi w polskiej normie PN-ISO 9836:1997 tj; powierzchnia użytkowa lokalu jest obliczona w metrach kwadratowych z dokładnością do dwóch miejsc po przecinku dla wymiarów lokalu w stanie wykończeniowym na poziomie podłogi nie licząc listew przypodłogowych, progów itp. Nie są wliczone powierzchnie otworów na drzwi i okna oraz nisze w elementach zamykających.
- Prezentowana na rzucie aranżacja ma charakter przykładowy, umeblowanie nie stanowi wyposażenia nabywanego lokalu.





Budowa bloku mieszkalnego w Pajęcznie
w ramach Społecznej Inicjatywy Mieszkaniowej



PAJĘCZNO UL. PRZEMYSŁOWA

POW. UŻYTKOWA MIESZKANIA

30.55 m²

LICZBA POKOI

1

KONDYGNACJA

0

MIESZKANIE NR

B 31

BIURO SPRZEDAŻY MIESZKAŃ:

SIM KZN Łódzkie Centrum sp. z o.o.

(+48) + 48 789 977 883

sekretariat@sim-lodzkie-centrum.pl

ul. Prez. I. Mościckiego 12B
97-200 Tomaszów Mazowiecki

www.simkznlodzkiecentrum.pl

SIEDZIBA FIRMY:

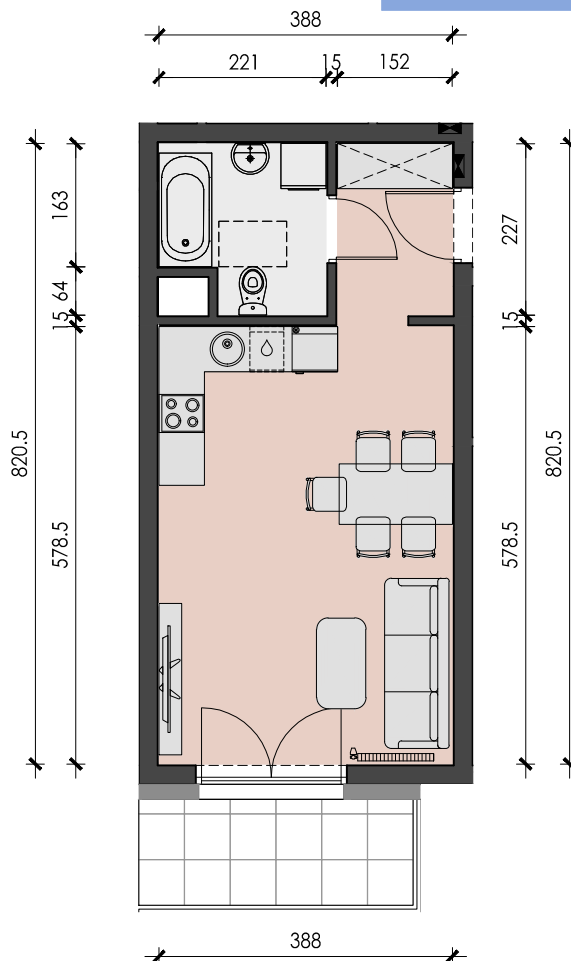
SIM KZN Łódzkie Centrum sp. z o.o.

ul. Prez. I. Mościckiego 12B
97-200 Tomaszów Mazowiecki

NAZWA POMIESZCZEŃ

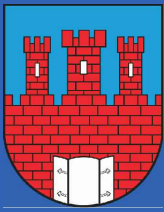
POWIERZCHNIA [m²]

KORYTARZ	3,59 m ²
POKÓJ DZIENNY Z ANEKSEM KUCHENNYM	22,45 m ²
ŁAZIENKA	4,51 m ²
BALKON	5,07 m ²

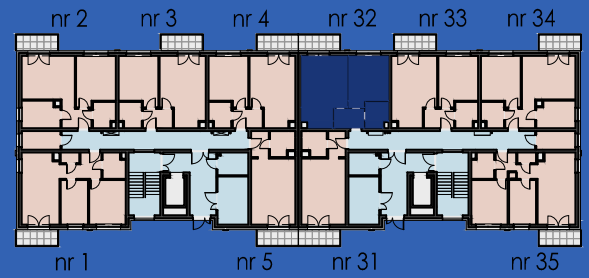


1. Wymiary pomieszczeń, lokalizację przyborów sanitarnych, rozmieszczenie punktów instalacyjnych itp., podano zgodnie z projektem budowlanym, mogą wystąpić niewielkie różnice wymiarów i usytuowania elementów powstałe w trakcie realizacji prac budowlanych. Podane wymiary są wymiarami w świetle pionowych przegród (ścian) w stanie wykończonym tynkami.
2. Powierzchnia użytkowa lokalu jest określona na podstawie rozporządzenia Ministra Transportu, Budownictwa i Gospodarki Wodnej z dnia 25.04.2012 r. w sprawie szczegółowego zakresu i formy projektu budowlanego (Dz. U. z 2012 r. poz. 462 ze zm.) zgodnie z zasadami zawartymi w polskiej normie PN-ISO 9836:1997 tj; powierzchnia użytkowa lokalu jest obliczona w metrach kwadratowych z dokładnością do dwóch miejsc po przecinku dla wymiarów lokalu w stanie wykończeniowym na poziomie podłogi nie licząc listew przypodłogowych, progów itp. Nie są wliczone powierzchnie otworów na drzwi i okna oraz nisze w elementach zamykających.
3. Przedstawiona na rzucie aranżacja ma charakter przykładowy, umeblowanie nie stanowi wyposażenia nabywanego lokalu.





Budowa bloku mieszkalnego w Pajęcznie
w ramach Społecznej Inicjatywy Mieszkaniowej



PAJĘCZNO UL. PRZEMYSŁOWA

POW. UŻYTKOWA MIESZKANIA

45.67 m²

LICZBA POKOI

2

KONDYGNACJA

0

MIESZKANIE NR

B 32

BIURO SPRZEDAŻY MIESZKAŃ:

SIM KZN Łódzkie Centrum sp. z o.o.

(+48) + 48 789 977 883

sekretariat@sim-lodzkie-centrum.pl

ul. Prez. I. Mościckiego 12B
97-200 Tomaszów Mazowiecki

www.simkznlodzkiecentrum.pl

SIEDZIBA FIRMY:

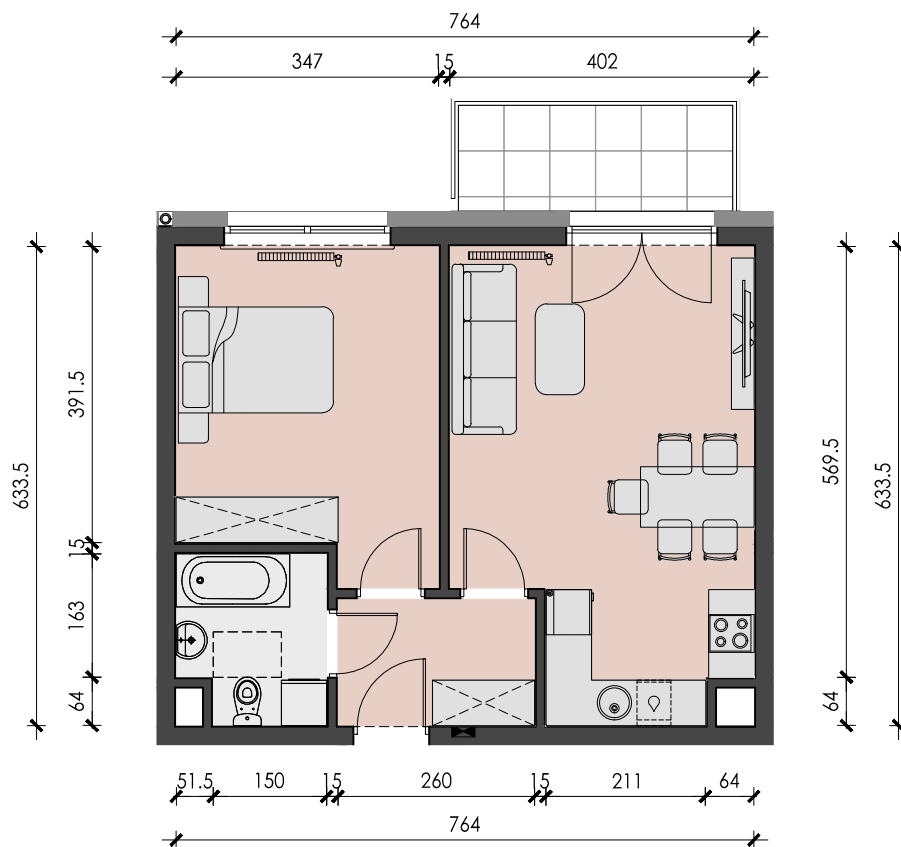
SIM KZN Łódzkie Centrum sp. z o.o.

ul. Prez. I. Mościckiego 12B
97-200 Tomaszów Mazowiecki

NAZWA POMIESZCZEŃ

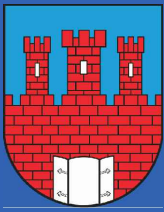
POWIERZCHNIA [m²]

KORYTARZ	4,34 m ²
POKÓJ DZIENNY Z ANEKSEM KUCHENNYM	22,75 m ²
SYPIALNIA	14,38 m ²
ŁAZIENKA	4,20 m ²
BALKON	5,07 m ²

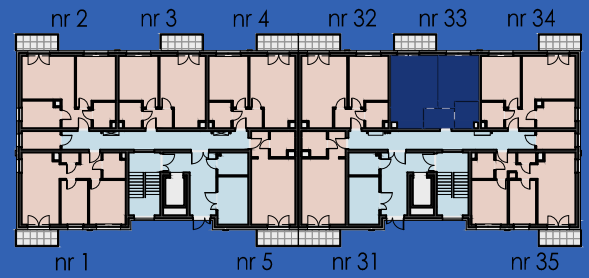


- Wymiary pomieszczeń, lokalizację przyborów sanitarnych, rozmieszczenie punktów instalacyjnych itp., podano zgodnie z projektem budowlanym, mogą wystąpić niewielkie różnice wymiarów i usytuowania elementów powstałe w trakcie realizacji prac budowlanych. Podane wymiary są wymiarami w świetle pionowych przegród (ścian) w stanie wykończonym tynkami.
- Powierzchnia użytkowa lokalu jest określona na podstawie rozporządzenia Ministra Transportu, Budownictwa i Gospodarki Wodnej z dnia 25.04.2012 r. w sprawie szczegółowego zakresu i formy projektu budowlanego (Dz. U. z 2012 r. poz. 462 ze zm.) zgodnie z zasadami zawartymi w polskiej normie PN-ISO 9836:1997 tj; powierzchnia użytkowa lokalu jest obliczona w metrach kwadratowych z dokładnością do dwóch miejsc po przecinku dla wymiarów lokalu w stanie wykończeniowym na poziomie podłogi nie licząc listew przypodłogowych, progów itp. Nie są wliczone powierzchnie otworów na drzwi i okna oraz nisze w elementach zamykających.
- Przedstawiona na rzucie aranżacja ma charakter przykładowy, umeblowanie nie stanowi wyposażenia nabywanego lokalu.





Budowa bloku mieszkalnego w Pajęcznie
w ramach Społecznej Inicjatywy Mieszkaniowej



PAJĘCZNO UL. PRZEMYSŁOWA

POW. UŻYTKOWA MIESZKANIA

45.67 m²

LICZBA POKOI

2

KONDYGNACJA

0

MIESZKANIE NR

B 33

BIURO SPRZEDAŻY MIESZKAŃ:

SIM KZN Łódzkie Centrum sp. z o.o.

(+48) + 48 789 977 883

sekretariat@sim-lodzkie-centrum.pl

ul. Prez. I. Mościckiego 12B
97-200 Tomaszów Mazowiecki

www.simkznlodzkiecentrum.pl

SIEDZIBA FIRMY:

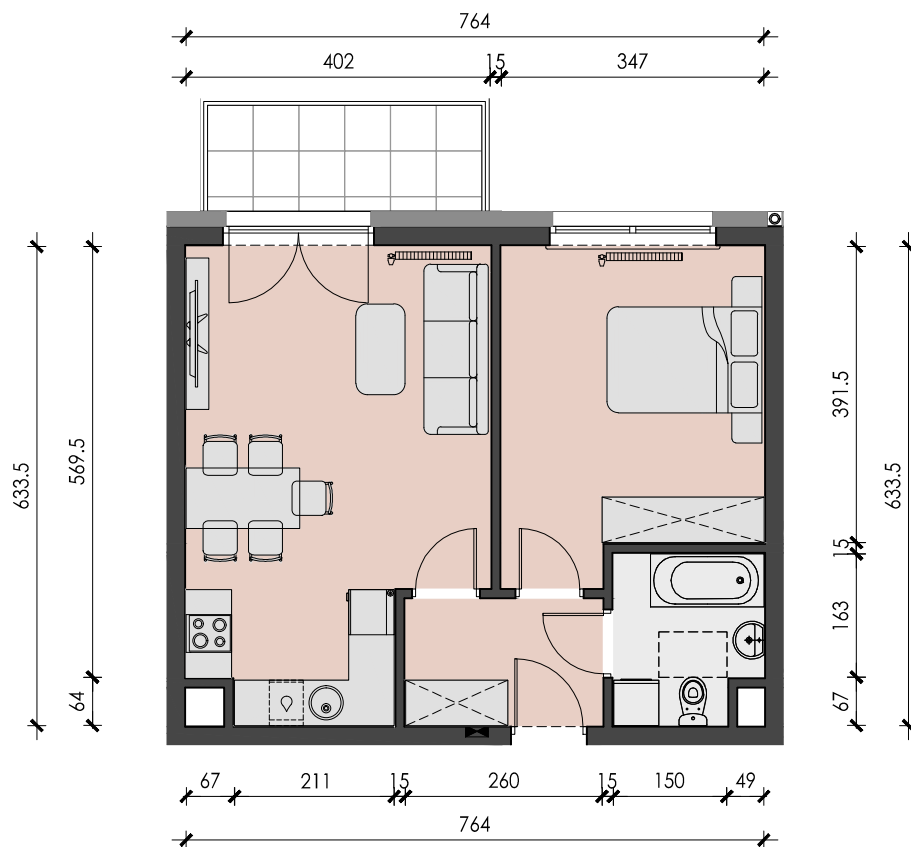
SIM KZN Łódzkie Centrum sp. z o.o.

ul. Prez. I. Mościckiego 12B
97-200 Tomaszów Mazowiecki

NAZWA POMIESZCZEŃ

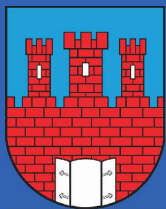
POWIERZCHNIA [m²]

KORYTARZ	4,34 m ²
POKÓJ DZIENNY Z ANEKSEM KUCHENNYM	22,75 m ²
SYPIALNIA	14,38 m ²
ŁAZIENKA	4,20 m ²
BALKON	5,07 m ²

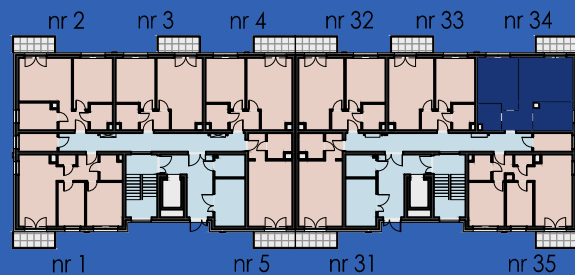


- Wymiary pomieszczeń, lokalizację przyborów sanitarnych, rozmieszczenie punktów instalacyjnych itp., podano zgodnie z projektem budowlanym, mogą wystąpić niewielkie różnice wymiarów i usytuowania elementów powstałe w trakcie realizacji prac budowlanych. Podane wymiary są wymiarami w świetle pionowych przegród (ścian) w stanie wykończonym tynkami.
- Powierzchnia użytkowa lokalu jest określona na podstawie rozporządzenia Ministra Transportu, Budownictwa i Gospodarki Wodnej z dnia 25.04.2012 r. w sprawie szczegółowego zakresu i formy projektu budowlanego (Dz. U. z 2012 r. poz. 462 ze zm.) zgodnie z zasadami zawartymi w polskiej normie PN-ISO 9836:1997 tj; powierzchnia użytkowa lokalu jest obliczona w metrach kwadratowych z dokładnością do dwóch miejsc po przecinku dla wymiarów lokalu w stanie wykończeniowym na poziomie podłogi nie licząc listew przypodłogowych, progów itp. Nie są wliczone powierzchnie otworów na drzwi i okna oraz nisze w elementach zamykających.
- Prezentowana na rzucie aranżacja ma charakter przykładowy, umeblowanie nie stanowi wyposażenia nabywanego lokalu.





Budowa bloku mieszkalnego w Pajęcznie
w ramach Społecznej Inicjatywy Mieszkaniowej



PAJĘCZNO UL. PRZEMYSŁOWA

POW. UŻYTKOWA MIESZKANIA

49.31 m²

LICZBA POKOI

2

KONDYGNACJA

0

MIESZKANIE NR

B 34

BIURO SPRZEDAŻY MIESZKAŃ:

SIM KZN Łódzkie Centrum sp. z o.o.

(+48) + 48 789 977 883

sekretariat@sim-lodzkie-centrum.pl

ul. Prez. I. Mościckiego 12B
97-200 Tomaszów Mazowiecki

www.simkznlodzkiecentrum.pl

SIEDZIBA FIRMY:

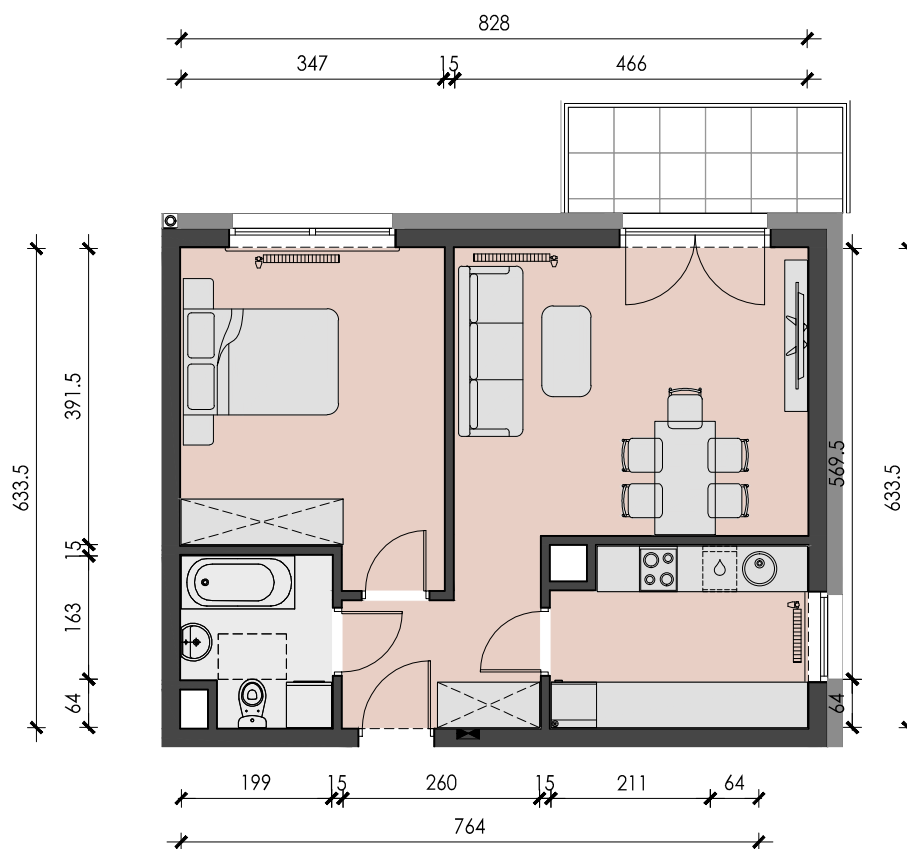
SIM KZN Łódzkie Centrum sp. z o.o.

ul. Prez. I. Mościckiego 12B
97-200 Tomaszów Mazowiecki

NAZWA POMIESZCZEŃ

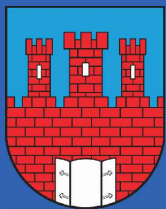
POWIERZCHNIA [m²]

KORYTARZ	4,34 m ²
POKÓJ DZIENNY	18,62 m ²
KUCHNIA	7,77 m ²
SYPIALNIA	14,38 m ²
ŁAZIENKA	4,20 m ²
BALKON	5,07 m ²

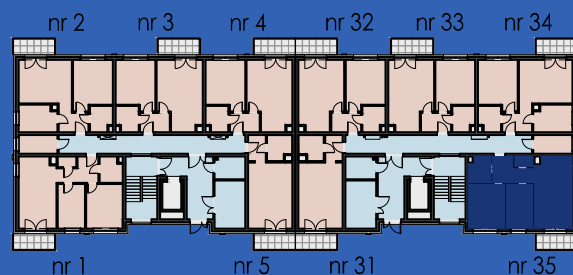


- Wymiary pomieszczeń, lokalizację przyborów sanitarnych, rozmieszczenie punktów instalacyjnych itp., podano zgodnie z projektem budowlanym, mogą wystąpić niewielkie różnice wymiarów i usytuowania elementów powstałe w trakcie realizacji prac budowlanych. Podane wymiary są wymiarami w świetle pionowych przegród (ścian) w stanie wykończonym tynkami.
- Powierzchnia użytkowa lokalu jest określona na podstawie rozporządzenia Ministra Transportu, Budownictwa i Gospodarki Wodnej z dnia 25.04.2012 r. w sprawie szczegółowego zakresu i formy projektu budowlanego (Dz. U. z 2012 r. poz. 462 ze zm.) zgodnie z zasadami zawartymi w polskiej normie PN-ISO 9836:1997 tj; powierzchnia użytkowa lokalu jest obliczona w metrach kwadratowych z dokładnością do dwóch miejsc po przecinku dla wymiarów lokalu w stanie wykończeniowym na poziomie podłogi nie licząc listew przypodłogowych, progów itp. Nie są wliczone powierzchnie otworów na drzwi i okna oraz nisze w elementach zamykających.
- Prezentowana na rzucie aranżacja ma charakter przykładowy, umeblowanie nie stanowi wyposażenia nabywanego lokalu.





Budowa bloku mieszkalnego w Pajęcznie
w ramach Społecznej Inicjatywy Mieszkaniowej



PAJĘCZNO UL. PRZEMYSŁOWA

POW. UŻYTKOWA MIESZKANIA

53.88 m²

LICZBA POKOI

3

KONDYGNACJA

0

MIESZKANIE NR

B 35

BIURO SPRZEDAŻY MIESZKAŃ:

SIM KZN Łódzkie Centrum sp. z o.o.

(+48) + 48 789 977 883

sekretariat@sim-lodzkie-centrum.pl

ul. Prez. I. Mościckiego 12B
97-200 Tomaszów Mazowiecki

www.simkznlodzkiecentrum.pl

SIEDZIBA FIRMY:

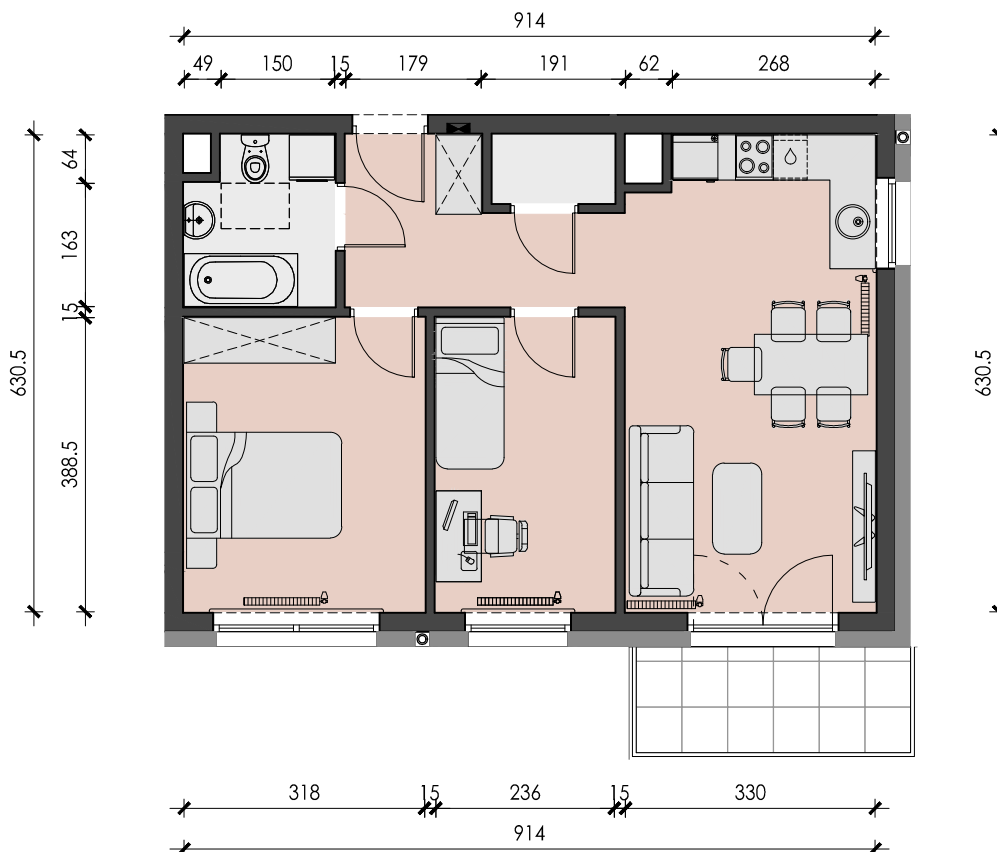
SIM KZN Łódzkie Centrum sp. z o.o.

ul. Prez. I. Mościckiego 12B
97-200 Tomaszów Mazowiecki

NAZWA POMIESZCZEŃ

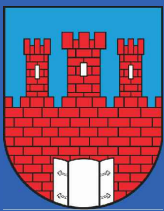
POWIERZCHNIA [m²]

KORYTARZ	6,39 m ²
POKÓJ DZIENNY Z ANEKSEM KUCHENNYM	20,32 m ²
SYPIALNIA / POKÓJ DZIECKA	9,17 m ²
SYPIALNIA	12,35 m ²
ŁAZIENKA	4,20 m ²
SCHOWEK	1,45 m ²
BALKON	5,07 m ²



- Wymiary pomieszczeń, lokalizację przyborów sanitarnych, rozmieszczenie punktów instalacyjnych itp., podano zgodnie z projektem budowlanym, mogą wystąpić niewielkie różnice wymiarów i usytuowania elementów powstałe w trakcie realizacji prac budowlanych. Podane wymiary są wymiarami w świetle pionowych przegród (ścian) w stanie wykończonym tynkami.
- Powierzchnia użytkowa lokalu jest określona na podstawie rozporządzenia Ministra Transportu, Budownictwa i Gospodarki Wodnej z dnia 25.04.2012 r. w sprawie szczegółowego zakresu i formy projektu budowlanego (Dz. U. z 2012 r. poz. 462 ze zm.) zgodnie z zasadami zawartymi w polskiej normie PN-ISO 9836:1997 tj; powierzchnia użytkowa lokalu jest obliczona w metrach kwadratowych z dokładnością do dwóch miejsc po przecinku dla wymiarów lokalu w stanie wykończeniowym na poziomie podłogi nie licząc listew przypodłogowych, progów itp. Nie są wliczone powierzchnie otworów na drzwi i okna oraz nisze w elementach zamykających.
- Przedstawiona na rzucie aranżacja ma charakter przykładowy, umeblowanie nie stanowi wyposażenia nabywanego lokalu.





Spółeczna Inicjatywa
Mieszkaniowa

Budowa bloku mieszkalnego w Pajęcznie
w ramach Spółecznej Inicjatywy Mieszkaniowej

PAJĘCZNO UL. PRZEMYSŁOWA

POW. UŻYTKOWA MIESZKANIA

61.41 m²

LICZBA POKOI

3

KONDYGNACJA

1,2,3,4,5

MIESZKANIE NR

B 36,41,46,51,56

nr 27 nr 28 nr 29 nr 57 nr 58 nr 59
nr 22 nr 23 nr 24 nr 52 nr 53 nr 54
nr 17 nr 18 nr 19 nr 47 nr 48 nr 49
nr 12 nr 13 nr 14 nr 42 nr 43 nr 44
nr 7 nr 8 nr 9 nr 37 nr 38 nr 39



nr 6 nr 10 nr 36 nr 40
nr 11 nr 15 nr 41 nr 45
nr 16 nr 20 nr 46 nr 50
nr 21 nr 25 nr 51 nr 55
nr 26 nr 30 nr 56 nr 60

BIURO SPRZEDAŻY MIESZKAŃ:

SIM KZN Łódzkie Centrum sp. z o.o.

(+48) + 48 789 977 883

sekretariat@sim-lodzkie-centrum.pl

ul. Prez. I. Mościckiego 12B
97-200 Tomaszów Mazowiecki

www.simkznlodzkiecentrum.pl

SIEDZIBA FIRMY:

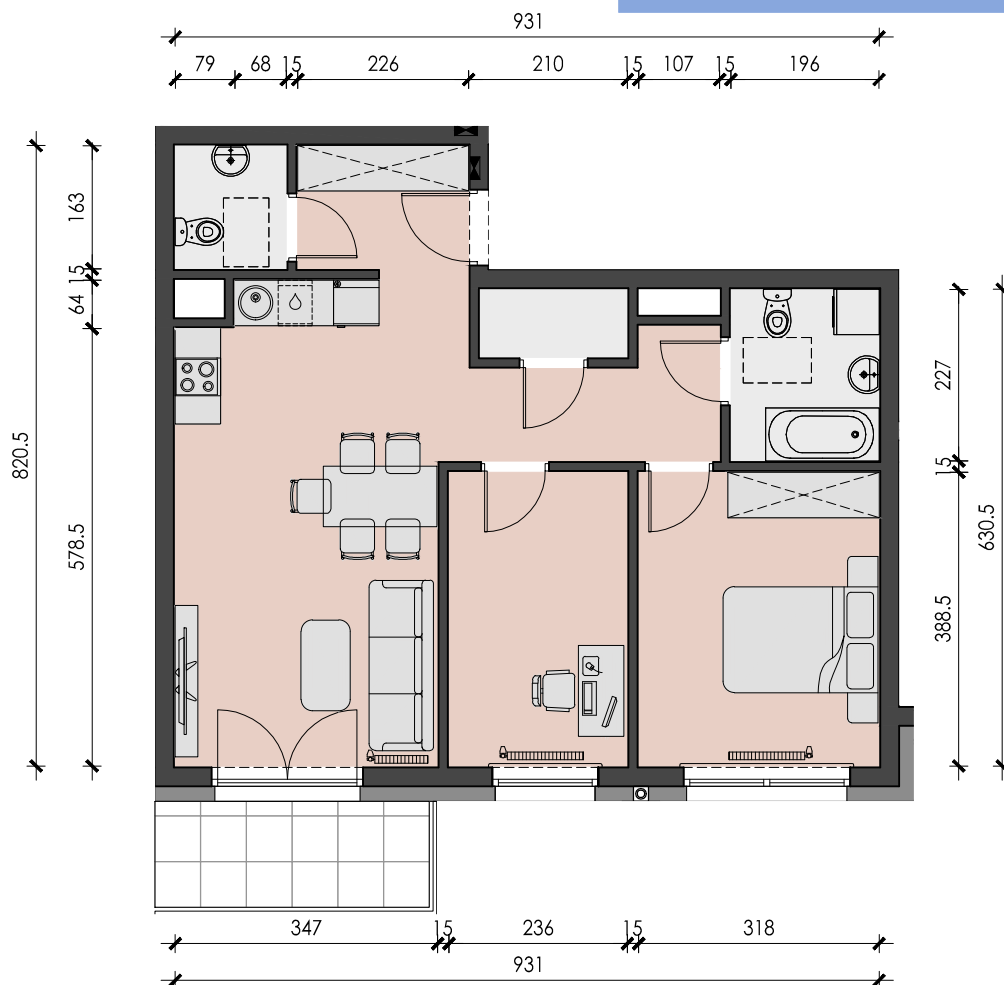
SIM KZN Łódzkie Centrum sp. z o.o.

ul. Prez. I. Mościckiego 12B
97-200 Tomaszów Mazowiecki

NAZWA POMIESZCZEŃ

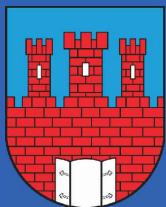
POWIERZCHNIA [m²]

KORYTARZ	3,86 m ²
KORYTARZ	4,65 m ²
SCHOWEK	1,76 m ²
POKÓJ DZIENNY Z ANEKSEM KUCHENNYM	22,77 m ²
SYPIALNIA / POKÓJ DZIECKA	9,17 m ²
SYPIALNIA	12,35 m ²
ŁAZIENKA	4,45 m ²
SCHOWEK	2,40 m ²
BALKON	5,07 m ²



- Wymiary pomieszczeń, lokalizację przyborów sanitarnych, rozmieszczenie punktów instalacyjnych itp., podane zgodnie z projektem budowlanym, mogą wystąpić niewielkie różnice wymiarów i usytuowania elementów powstałe w trakcie realizacji prac budowlanych. Podane wymiary są wymiarami w świetle pionowych przegród (ścian) w stanie wykończonym tynkami.
- Powierzchnia użytkowa lokalu jest określona na podstawie rozporządzenia Ministra Transportu, Budownictwa i Gospodarki Wodnej z dnia 25.04.2012 r. w sprawie szczegółowego zakresu i formy projektu budowlanego (Dz. U. z 2012 r. poz. 462 ze zm.) zgodnie z zasadami zawartymi w polskiej normie PN-ISO 9836:1997 tj; powierzchnia użytkowa lokalu jest obliczona w metrach kwadratowych z dokładnością do dwóch miejsc po przecinku dla wymiarów lokalu w stanie wykończeniowym na poziomie podłogi nie licząc listew przypodłogowych, progów itp. Nie są wliczone powierzchnie otworów na drzwi i okna oraz nisze w elementach zamykających.
- Prezentowana na rzucie aranżacja ma charakter przykładowy, umeblowanie nie stanowi wyposażenia nabywanego lokalu.





Budowa bloku mieszkalnego w Pajęcznie
w ramach Społecznej Inicjatywy Mieszkaniowej

PAJĘCZNO UL. PRZEMYSŁOWA

POW. UŻYTKOWA MIESZKANIA

45.67 m²

LICZBA POKOI

2

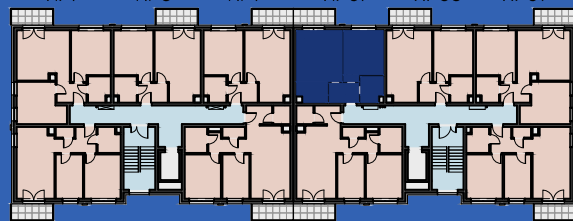
KONDYGNACJA

1,2,3,4,5

MIESZKANIE NR

B 37,42,47,52,57

nr 27 nr 28 nr 29 nr 57 nr 58 nr 59
nr 22 nr 23 nr 24 nr 52 nr 53 nr 54
nr 17 nr 18 nr 19 nr 47 nr 48 nr 49
nr 12 nr 13 nr 14 nr 42 nr 43 nr 44
nr 7 nr 8 nr 9 nr 37 nr 38 nr 39



nr 6 nr 10 nr 36 nr 40
nr 11 nr 15 nr 41 nr 45
nr 16 nr 20 nr 46 nr 50
nr 21 nr 25 nr 51 nr 55
nr 26 nr 30 nr 56 nr 60

BIURO SPRZEDAŻY MIESZKAŃ:

SIM KZN Łódzkie Centrum sp. z o.o.

(+48) + 48 789 977 883

sekretariat@sim-lodzkie-centrum.pl

ul. Prez. I. Mościckiego 12B
97-200 Tomaszów Mazowiecki

www.simkznlodzkiecentrum.pl

SIEDZIBA FIRMY:

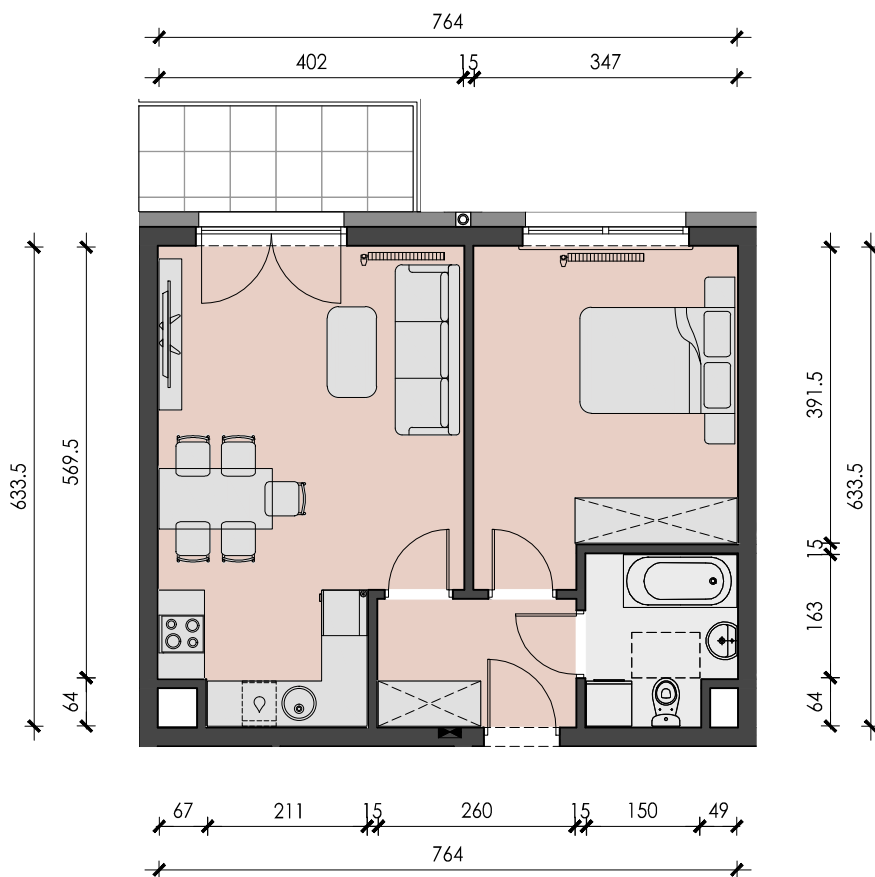
SIM KZN Łódzkie Centrum sp. z o.o.

ul. Prez. I. Mościckiego 12B
97-200 Tomaszów Mazowiecki

NAZWA POMIESZCZEŃ

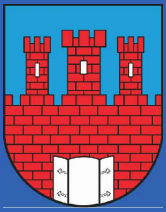
POWIERZCHNIA [m²]

KORYTARZ	4,34 m ²
POKÓJ DZIENNY Z ANEKSEM KUCHENNYM	22,75 m ²
SYPIALNIA	14,38 m ²
ŁAZIENKA	4,20 m ²
BALKON	5,07 m ²



- Wymiary pomieszczeń, lokalizację przyborów sanitarnych, rozmieszczenie punktów instalacyjnych itp., podano zgodnie z projektem budowlanym, mogą wystąpić niewielkie różnice wymiarów i usytuowania elementów powstałe w trakcie realizacji prac budowlanych. Podane wymiary są wymiarami w świetle pionowych przegród (ścian) w stanie wykończonym tynkami.
- Powierzchnia użytkowa lokalu jest określona na podstawie rozporządzenia Ministra Transportu, Budownictwa i Gospodarki Wodnej z dnia 25.04.2012 r. w sprawie szczegółowego zakresu i formy projektu budowlanego (Dz. U. z 2012 r. poz. 462 ze zm.) zgodnie z zasadami zawartymi w polskiej normie PN-ISO 9836:1997 tj; powierzchnia użytkowa lokalu jest obliczona w metrach kwadratowych z dokładnością do dwóch miejsc po przecinku dla wymiarów lokalu w stanie wykończeniowym na poziomie podłogi nie licząc listew przypodłogowych, progów itp. Nie są wliczone powierzchnie otworów na drzwi i okna oraz nisze w elementach zamykających.
- Przedstawiona na rzucie aranżacja ma charakter przykładowy, umeblowanie nie stanowi wyposażenia nabywanego lokalu.





Spółeczna Inicjatywa
Mieszkaniowa

Budowa bloku mieszkalnego w Pajęcznie
w ramach Społecznej Inicjatywy Mieszkaniowej

PAJĘCZNO UL. PRZEMYSŁOWA

POW. UŻYTKOWA MIESZKANIA

45.67 m²

LICZBA POKOI

2

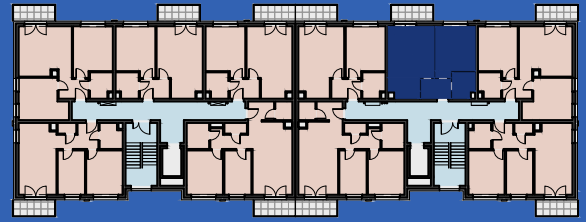
KONDYGNACJA

1,2,3,4,5

MIESZKANIE NR

B 38,43,48,53,58

nr 27 nr 28 nr 29 nr 57 nr 58 nr 59
nr 22 nr 23 nr 24 nr 52 nr 53 nr 54
nr 17 nr 18 nr 19 nr 47 nr 48 nr 49
nr 12 nr 13 nr 14 nr 42 nr 43 nr 44
nr 7 nr 8 nr 9 nr 37 nr 38 nr 39



nr 6 nr 10 nr 36 nr 40
nr 11 nr 15 nr 41 nr 45
nr 16 nr 20 nr 46 nr 50
nr 21 nr 25 nr 51 nr 55
nr 26 nr 30 nr 56 nr 60

BIURO SPRZEDAŻY MIESZKAŃ:

SIM KZN Łódzkie Centrum sp. z o.o.

(+48) + 48 789 977 883

sekretariat@sim-lodzkie-centrum.pl

ul. Prez. I. Mościckiego 12B
97-200 Tomaszów Mazowiecki

www.simkznlodzkiecentrum.pl

SIEDZIBA FIRMY:

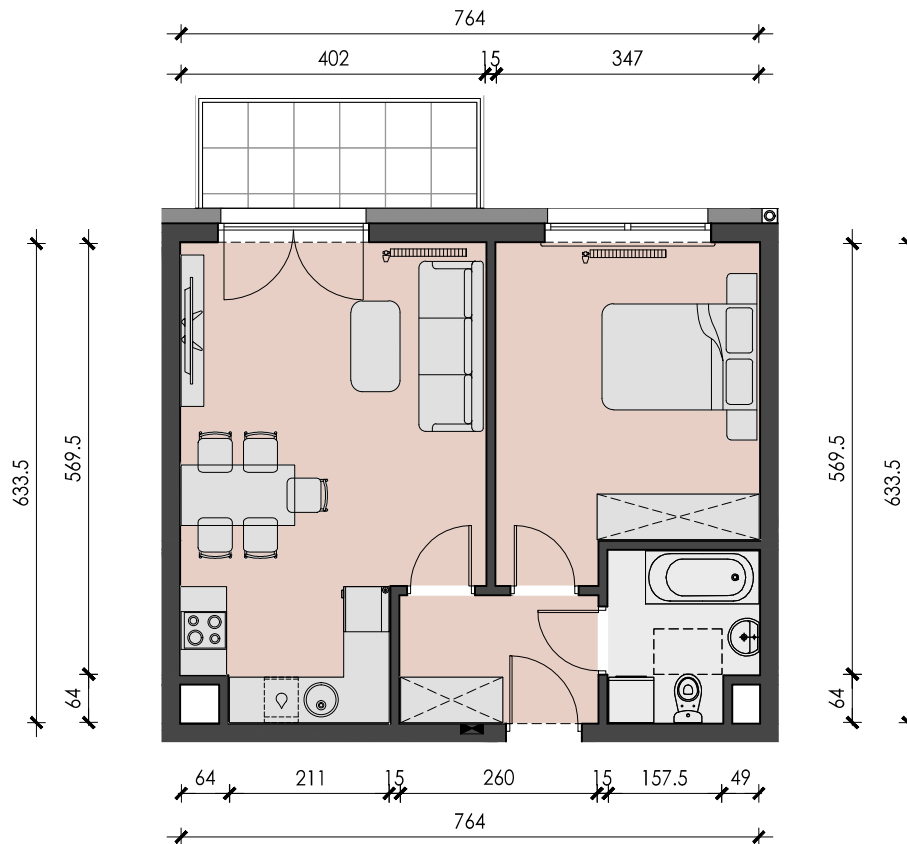
SIM KZN Łódzkie Centrum sp. z o.o.

ul. Prez. I. Mościckiego 12B
97-200 Tomaszów Mazowiecki

NAZWA POMIESZCZEŃ

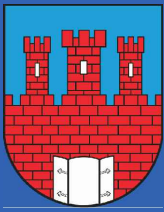
POWIERZCHNIA [m²]

KORYTARZ	4,34 m ²
POKÓJ DZIENNY Z ANEKSEM KUCHENNYM	22,75 m ²
SYPIALNIA	14,38 m ²
ŁAZIENKA	4,20 m ²
BALKON	5,07 m ²



- Wymiary pomieszczeń, lokalizację przyborów sanitarnych, rozmieszczenie punktów instalacyjnych itp., podano zgodnie z projektem budowlanym, mogą wystąpić niewielkie różnice wymiarów i usytuowania elementów powstałe w trakcie realizacji prac budowlanych. Podane wymiary są wymiarami w świetle pionowych przegród (ścian) w stanie wykończonym tynkami.
- Powierzchnia użytkowa lokalu jest określona na podstawie rozporządzenia Ministra Transportu, Budownictwa i Gospodarki Wodnej z dnia 25.04.2012 r. w sprawie szczegółowego zakresu i formy projektu budowlanego (Dz. U. z 2012 r. poz. 462 ze zm.) zgodnie z zasadami zawartymi w polskiej normie PN-ISO 9836:1997 tj; powierzchnia użytkowa lokalu jest obliczona w metrach kwadratowych z dokładnością do dwóch miejsc po przecinku dla wymiarów lokalu w stanie wykończeniowym na poziomie podłogi nie licząc listew przypodłogowych, progów itp. Nie są wliczone powierzchnie otworów na drzwi i okna oraz nisze w elementach zamykających.
- Prezentowana na rzucie aranżacja ma charakter przykładowy, umeblowanie nie stanowi wyposażenia nabywanego lokalu.





Spółeczna Inicjatywa
Mieszkaniowa

Budowa bloku mieszkalnego w Pajęcznie
w ramach Społecznej Inicjatywy Mieszkaniowej

PAJĘCZNO UL. PRZEMYSŁOWA

POW. UŻYTKOWA MIESZKANIA

57,39 m²

LICZBA POKOI

3

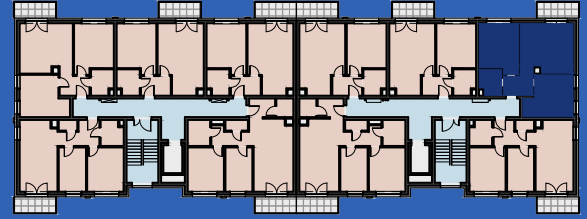
KONDYGNACJA

1,2,3,4,5

MIESZKANIE NR

A 39,44,49,54,59

nr 27 nr 28 nr 29 nr 57 nr 58 nr 59
nr 22 nr 23 nr 24 nr 52 nr 53 nr 54
nr 17 nr 18 nr 19 nr 47 nr 48 nr 49
nr 12 nr 13 nr 14 nr 42 nr 43 nr 44
nr 7 nr 8 nr 9 nr 37 nr 38 nr 39



nr 6 nr 10 nr 36 nr 40
nr 11 nr 15 nr 41 nr 45
nr 16 nr 20 nr 46 nr 50
nr 21 nr 25 nr 51 nr 55
nr 26 nr 30 nr 56 nr 60

BIURO SPRZEDAŻY MIESZKAŃ:

SIM KZN Łódzkie Centrum sp. z o.o.

(+48) + 48 789 977 883

sekretariat@sim-lodzkie-centrum.pl

ul. Prez. I. Mościckiego 12B
97-200 Tomaszów Mazowiecki

www.simkznlodzkiecentrum.pl

SIEDZIBA FIRMY:

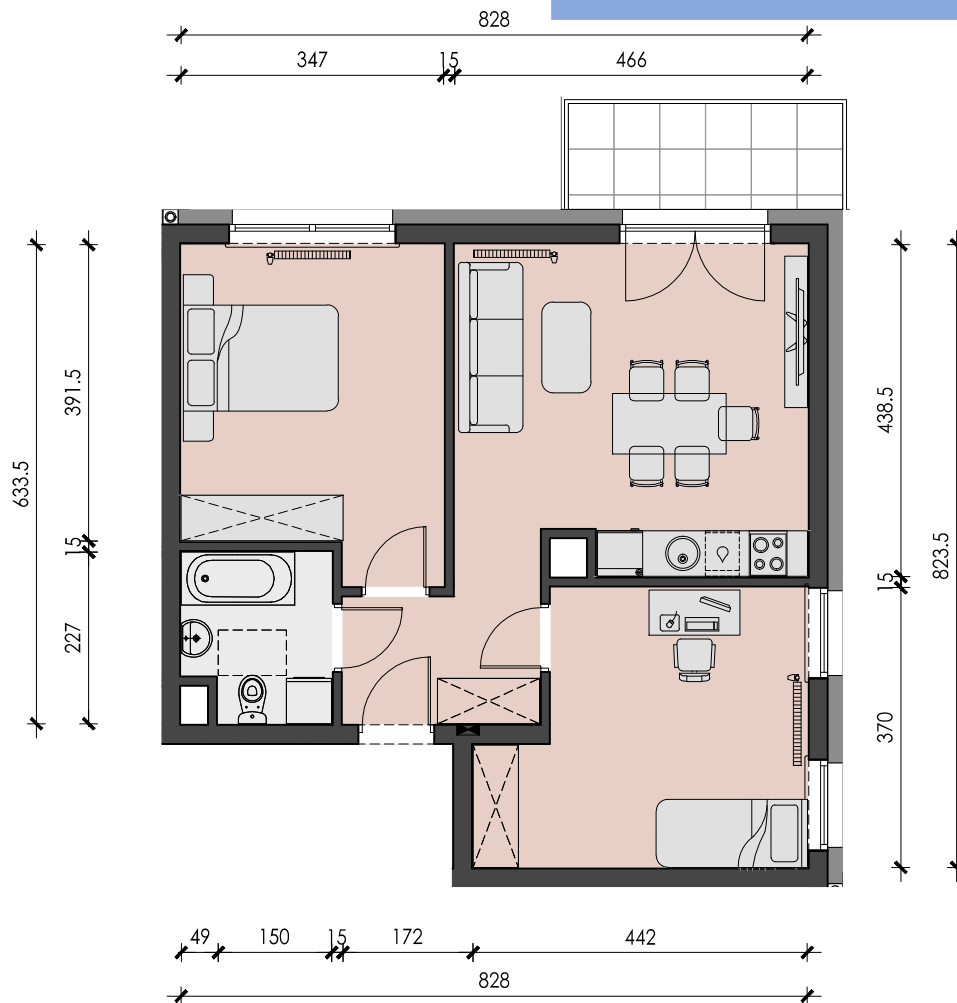
SIM KZN Łódzkie Centrum sp. z o.o.

ul. Prez. I. Mościckiego 12B
97-200 Tomaszów Mazowiecki

NAZWA POMIESZCZEŃ

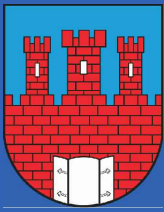
POWIERZCHNIA [m²]

KORYTARZ	4,34 m ²
POKÓJ DZIENNY Z ANEKSEM KUCHENNYM	20,26 m ²
SYPIALNIA	14,21 m ²
SYPIALNIA	14,38 m ²
ŁAZIENKA	4,20 m ²
BALKON	5,07 m ²



1. Wymiary pomieszczeń, lokalizację przyborów sanitarnych, rozmieszczenie punktów instalacyjnych itp., podane zgodnie z projektem budowlanym, mogą wystąpić niewielkie różnice wymiarów i usytuowania elementów powstałe w trakcie realizacji prac budowlanych. Podane wymiary są wymiarami w świetle pionowych przegród (ścian) w stanie wykończonym tynkami.
2. Powierzchnia użytkowa lokalu jest określona na podstawie rozporządzenia Ministra Transportu, Budownictwa i Gospodarki Wodnej z dnia 25.04.2012 r. w sprawie szczegółowego zakresu i formy projektu budowlanego (Dz. U. z 2012 r. poz. 462 ze zm.) zgodnie z zasadami zawartymi w polskiej normie PN-ISO 9836:1997 tj; powierzchnia użytkowa lokalu jest obliczona w metrach kwadratowych z dokładnością do dwóch miejsc po przecinku dla wymiarów lokalu w stanie wykończeniowym na poziomie podłogi nie licząc listew przypodłogowych, progów itp. Nie są wliczone powierzchnie otworów na drzwi i okna oraz nisze w elementach zamykających.
3. Przedstawiona na rzucie aranżacja ma charakter przykładowy, umeblowanie nie stanowi wyposażenia nabywanego lokalu.





Spółeczna Inicjatywa
Mieszkaniowa

Budowa bloku mieszkalnego w Pajęcznie
w ramach Spółecznej Inicjatywy Mieszkaniowej

PAJĘCZNO UL. PRZEMYSŁOWA

POW. UŻYTKOWA MIESZKANIA

53,88 m²

LICZBA POKOI

3

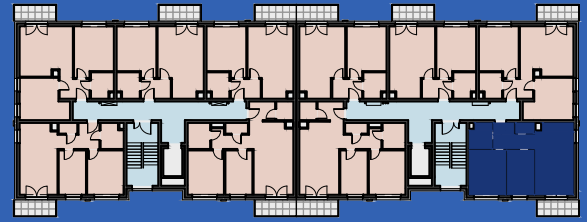
KONDYGNACJA

1,2,3,4,5

MIESZKANIE NR

B 40,45,50,55,60

nr 27 nr 28 nr 29 nr 57 nr 58 nr 59
nr 22 nr 23 nr 24 nr 52 nr 53 nr 54
nr 17 nr 18 nr 19 nr 47 nr 48 nr 49
nr 12 nr 13 nr 14 nr 42 nr 43 nr 44
nr 7 nr 8 nr 9 nr 37 nr 38 nr 39



nr 6 nr 10 nr 36 nr 40
nr 11 nr 15 nr 41 nr 45
nr 16 nr 20 nr 46 nr 50
nr 21 nr 25 nr 51 nr 55
nr 26 nr 30 nr 56 nr 60

BIURO SPRZEDAŻY MIESZKAŃ:

SIM KZN Łódzkie Centrum sp. z o.o.

(+48) + 48 789 977 883

sekretariat@sim-lodzkie-centrum.pl

ul. Prez. I. Mościckiego 12B
97-200 Tomaszów Mazowiecki

www.simkznlodzkiecentrum.pl

SIEDZIBA FIRMY:

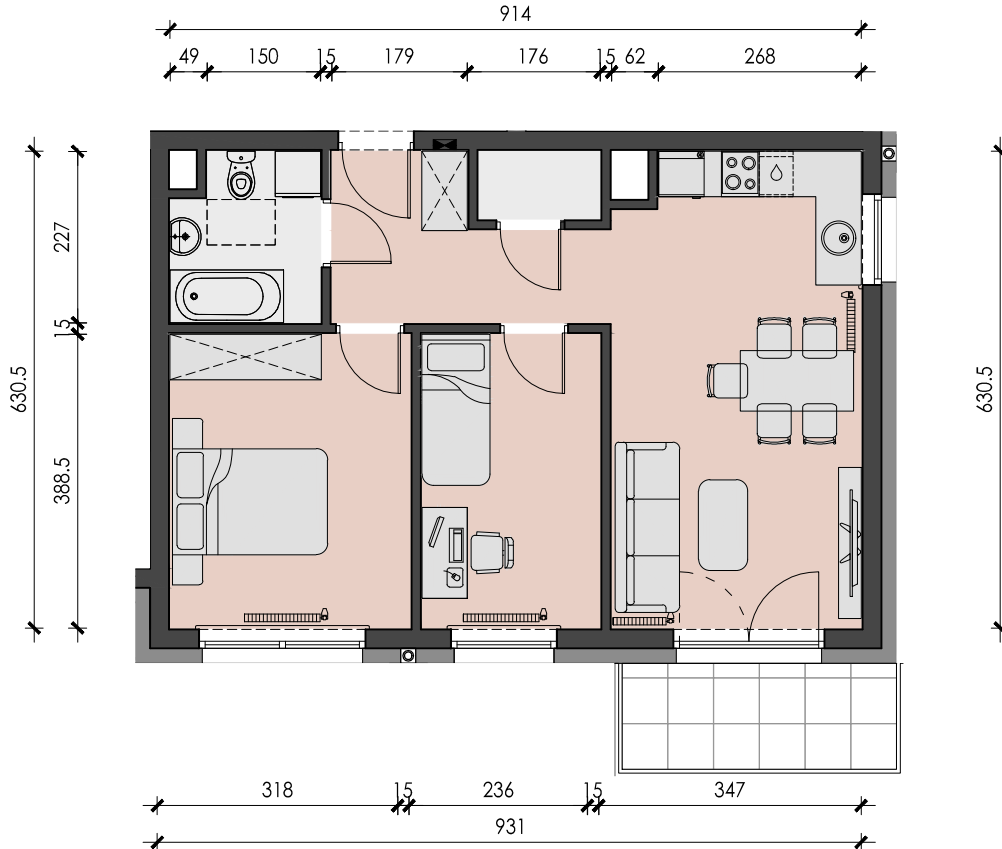
SIM KZN Łódzkie Centrum sp. z o.o.

ul. Prez. I. Mościckiego 12B
97-200 Tomaszów Mazowiecki

NAZWA POMIESZCZEŃ

POWIERZCHNIA [m²]

KORYTARZ	6,39 m ²
POKÓJ DZIENNY Z ANEKSEM KUCHENNYM	20,32 m ²
SYPIALNIA / POKÓJ DZIECKA	9,17 m ²
SYPIALNIA	12,35 m ²
ŁAZIENKA	4,20 m ²
SCHOWEK	1,45 m ²
BALKON	5,07 m ²



- Wymiary pomieszczeń, lokalizację przyborów sanitarnych, rozmieszczenie punktów instalacyjnych itp., podane zgodnie z projektem budowlanym, mogą wystąpić niewielkie różnice wymiarów i usytuowania elementów powstałe w trakcie realizacji prac budowlanych. Podane wymiary są wymiarami w świetle pionowych przegród (ścian) w stanie wykończonym tynkami.
- Powierzchnia użytkowa lokalu jest określona na podstawie rozporządzenia Ministra Transportu, Budownictwa i Gospodarki Wodnej z dnia 25.04.2012 r. w sprawie szczegółowego zakresu i formy projektu budowlanego (Dz. U. z 2012 r. poz. 462 ze zm.) zgodnie z zasadami zawartymi w polskiej normie PN-ISO 9836:1997 tj; powierzchnia użytkowa lokalu jest obliczona w metrach kwadratowych z dokładnością do dwóch miejsc po przecinku dla wymiarów lokalu w stanie wykończeniowym na poziomie podłogi nie licząc listew przypodłogowych, progów itp. Nie są wliczone powierzchnie otworów na drzwi i okna oraz nisze w elementach zamykających.
- Przedstawiona na rzucie aranżacja ma charakter przykładowy, umeblowanie nie stanowi wyposażenia nabywanego lokalu.

